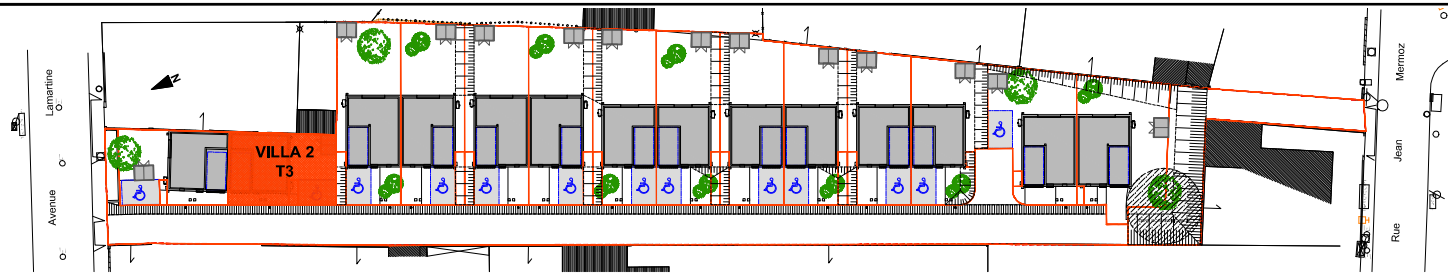


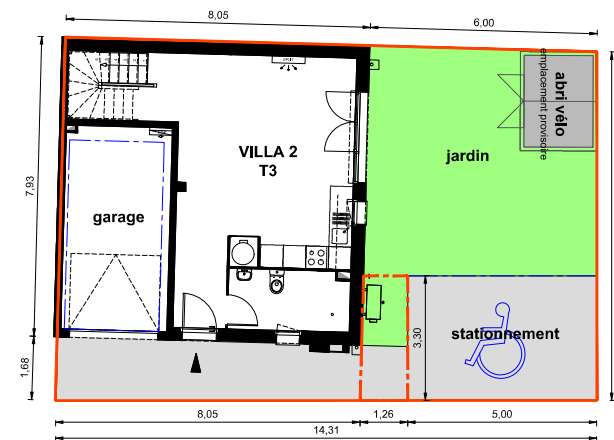
Plan de masse



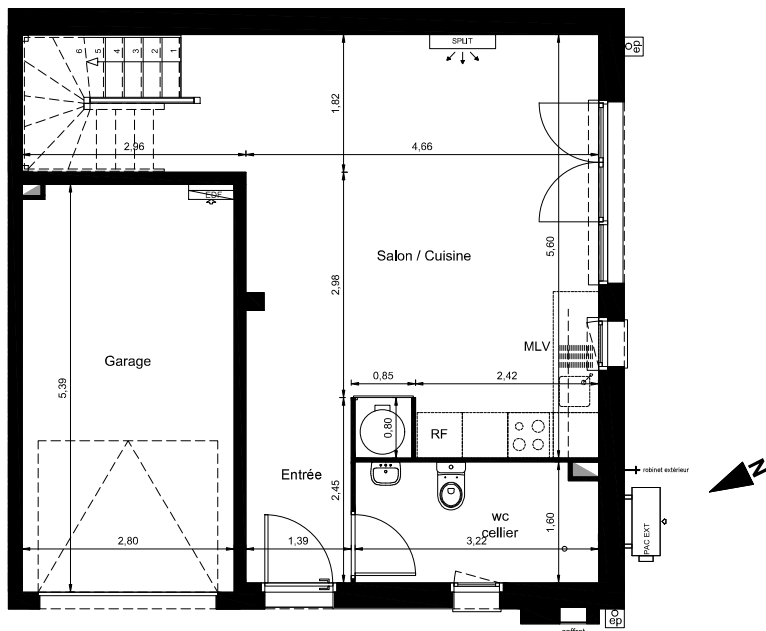
VILLAS
LAMARTINE

12, av. Lamartine
33530 BASSENS

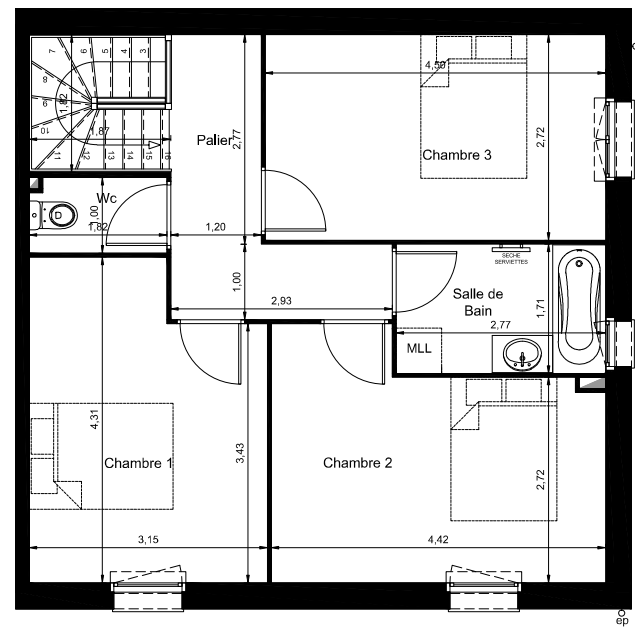
Plan de lot



Plan rez-de-chaussée



Plan étage



VILLA 02

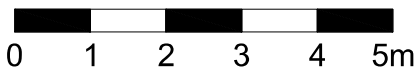
TABLEAU DES SURFACES

entrée	3.40m ²
salon / cuisine	27.95m ²
WC / cellier	5.05m ²
chambre 1	12.40m ²
chambre 2	13.05m ²
chambre 3	12.25m ²
salle de bain	4.75m ²
palier	6.25m ²
wc	1.80m ²
TOTAL HABITABLE	86.90m²

garage	15.05m ²
abri vélo	4.30m ²
TOTAL ANNEXES	19.35m²

jardin 32.20m²

TERRAIN TOTAL 134.00m²



Le présent document reflète l'image et les dispositions générales du bien immobilier. Des variations peuvent intervenir en fonction des nécessités techniques, réglementaires, administratives et des tolérances d'exécution tant en ce qui concerne les dimensions libres que les équipements ainsi que le jardin. Les éléments de mobilier, d'équipements sont donnés à titre indicatif. La représentation des végétations est non contractuelle. L'acquéreur ne peut faire aucune modification dans le bien immobilier qui auraient des conséquences sur des réglementations, codes, décrets, circulaires, lois, etc. en vigueur à la date d'obtention du permis de construire, notamment l'accessibilité handicapé. Seuls les plans déposés au rang des minutes du notaire font foi.

DATE : 29/03/2023