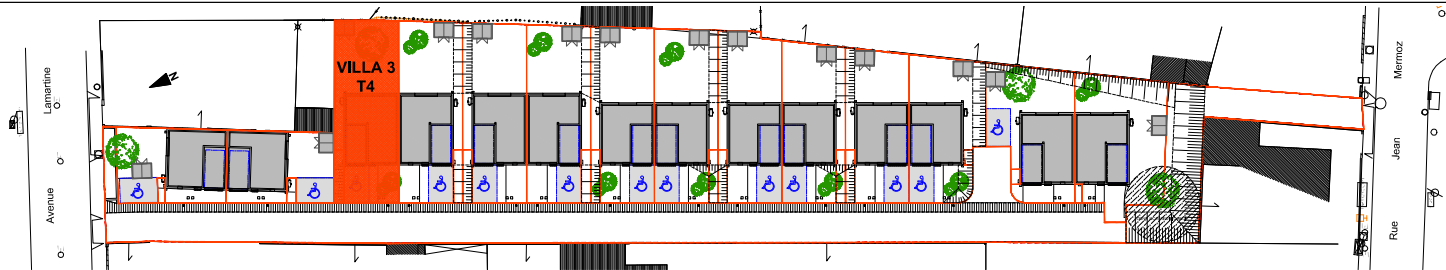


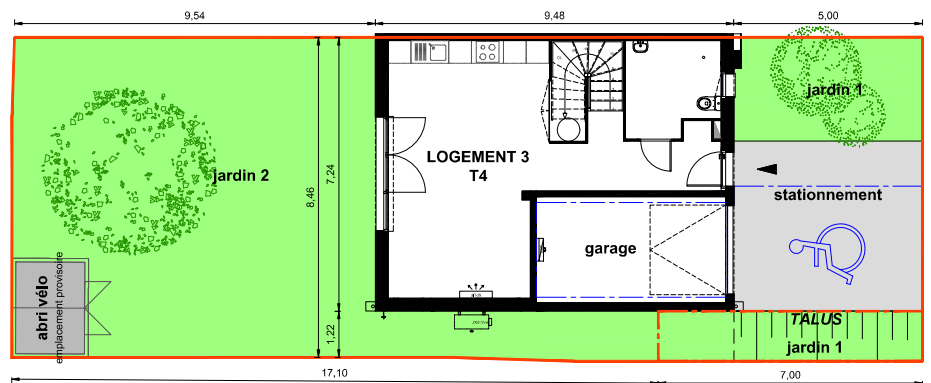
# Plan de masse



VILLAS  
LAMARTINE

12, av. Lamartine  
33530 BASSENS

# Plan de lot



# VILLA 03

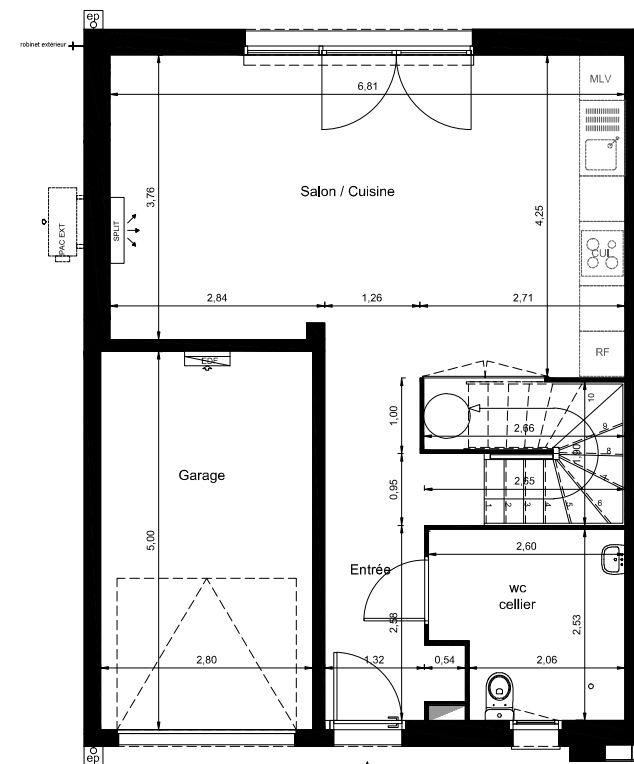
## TABLEAU DES SURFACES

|                        |                           |
|------------------------|---------------------------|
| entrée                 | 3.80m <sup>2</sup>        |
| salon / cuisine        | 33.10m <sup>2</sup>       |
| WC / cellier           | 6.00m <sup>2</sup>        |
| chambre 1              | 11.50m <sup>2</sup>       |
| chambre 2              | 11.90m <sup>2</sup>       |
| chambre 3              | 12.15m <sup>2</sup>       |
| salle de bain          | 5.30m <sup>2</sup>        |
| palier                 | 3.65m <sup>2</sup>        |
| wc                     | 1.40m <sup>2</sup>        |
| <b>TOTAL HABITABLE</b> | <b>88.80m<sup>2</sup></b> |

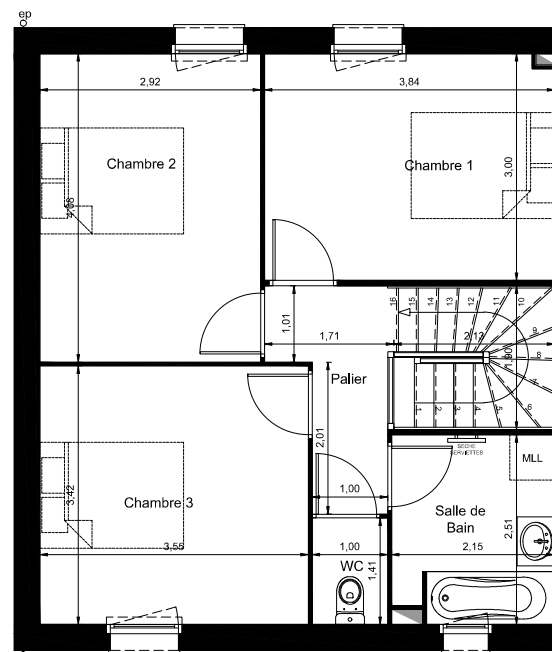
|                      |                           |
|----------------------|---------------------------|
| garage               | 14.00m <sup>2</sup>       |
| abri vélo            | 4.30m <sup>2</sup>        |
| <b>TOTAL ANNEXES</b> | <b>18.30m<sup>2</sup></b> |

|          |                     |
|----------|---------------------|
| jardin 1 | 22.70m <sup>2</sup> |
| jardin 2 | 86.80m <sup>2</sup> |

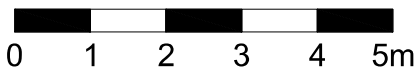
|                      |                            |
|----------------------|----------------------------|
| <b>TERRAIN TOTAL</b> | <b>205.00m<sup>2</sup></b> |
|----------------------|----------------------------|



Plan rez-de-chaussée



Plan étage



Le présent document reflète l'image et les dispositions générales du bien immobilier. Des variations peuvent intervenir en fonction des nécessités techniques, réglementaires, administratives et des tolérances d'exécution tant en ce qui concerne les dimensions libres que les équipements ainsi que le jardin. Les éléments de mobilier, d'équipements sont donnés à titre indicatif. La représentation des végétations est non contractuelle. L'acquéreur ne peut faire aucune modifications dans le bien immobilier qui auraient des conséquences sur des réglementations, codes, décrets, circulaires, lois, etc. en vigueur à la date d'obtention du permis de construire, notamment l'accessibilité handicapé. Seuls les plans déposés au rang des minutes du notaire font foi.



DATE : 29/03/2023