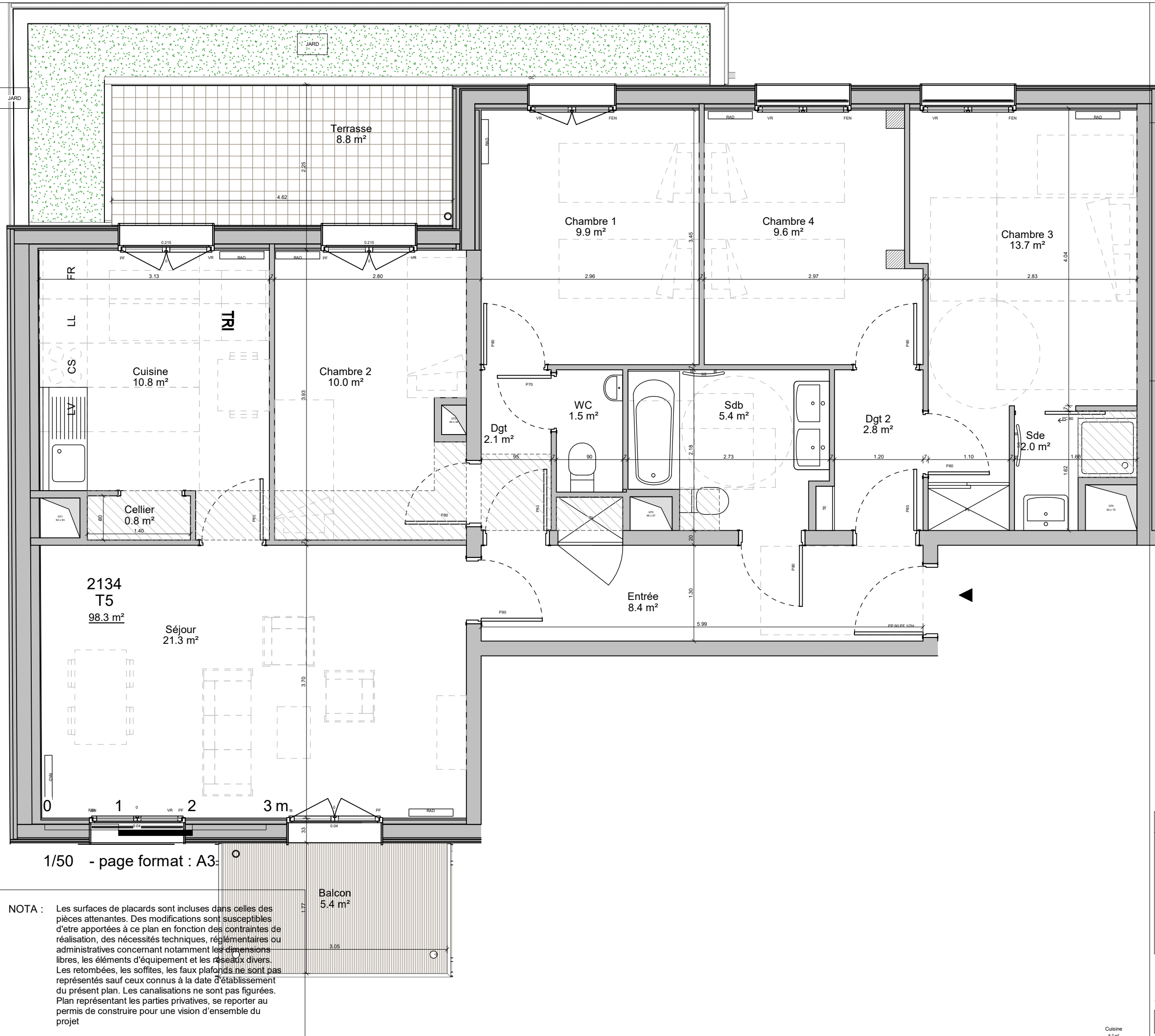
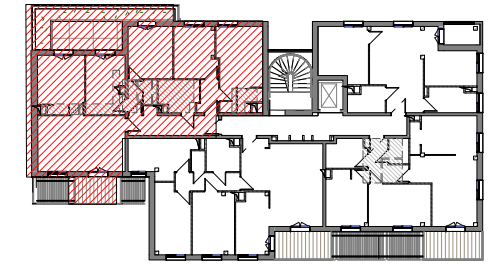


PLAN DES LOGEMENTS  
**BÂTIMENT 2**  
 15/15 BIS RUE FRAIZIER  
 93200 SAINT DENIS



TYPE	BÂT	N°	NIVEAU
T5	2	2134	R+3

Séjour	21.3 m <sup>2</sup>
Chambre 3	13.7 m <sup>2</sup>
Cuisine	10.8 m <sup>2</sup>
Chambre 2	10.0 m <sup>2</sup>
Chambre 1	9.9 m <sup>2</sup>
Chambre 4	9.6 m <sup>2</sup>
Entrée	8.4 m <sup>2</sup>
Sdb	5.4 m <sup>2</sup>
Dgt 2	2.8 m <sup>2</sup>
Dgt	2.1 m <sup>2</sup>
Sde	2.0 m <sup>2</sup>
WC	1.5 m <sup>2</sup>
Cellier	0.8 m <sup>2</sup>
<b>TOTAL SURFACE HABITABLE</b>	<b>98.3 m<sup>2</sup></b>
Terrasse	8.8 m <sup>2</sup>
Balcon	5.4 m <sup>2</sup>
	<b>14.2 m<sup>2</sup></b>

TOTAL SURFACE ANNEXE

LEGENDE

PF : Porte fenêtre	: Soffite HSP mini 2.20m
VR : Volet roulant	TE : Tableau électrique
PV : Pare-vue	PL : Placard
JARD : Jardinière plantée	SS : Séche Serviette
LL : Lave-linge	RAD : Radiateur
LV : Lave-vaisselle	FR : Réfrigérateur
	CS : Plaques de cuisson

INDICE 3

21/02/2023 BÂT : 2 PHASE CHANT PAGE : 14.38

DREAM

1/50 - page format : A3

NOTA : Les surfaces de placards sont incluses dans celles des pièces attenantes. Des modifications sont susceptibles d'être apportées à ce plan en fonction des contraintes de réalisation, des nécessités techniques, réglementaires ou administratives concernant notamment les dimensions libres, les éléments d'équipement et les réseaux divers. Les retombées, les soffites, les faux plafonds ne sont pas représentés sauf ceux connus à la date d'établissement du présent plan. Les canalisations ne sont pas figurées. Plan représentant les parties privées, se reporter au permis de construire pour une vision d'ensemble du projet

Cuisine  
8.7 m<sup>2</sup>