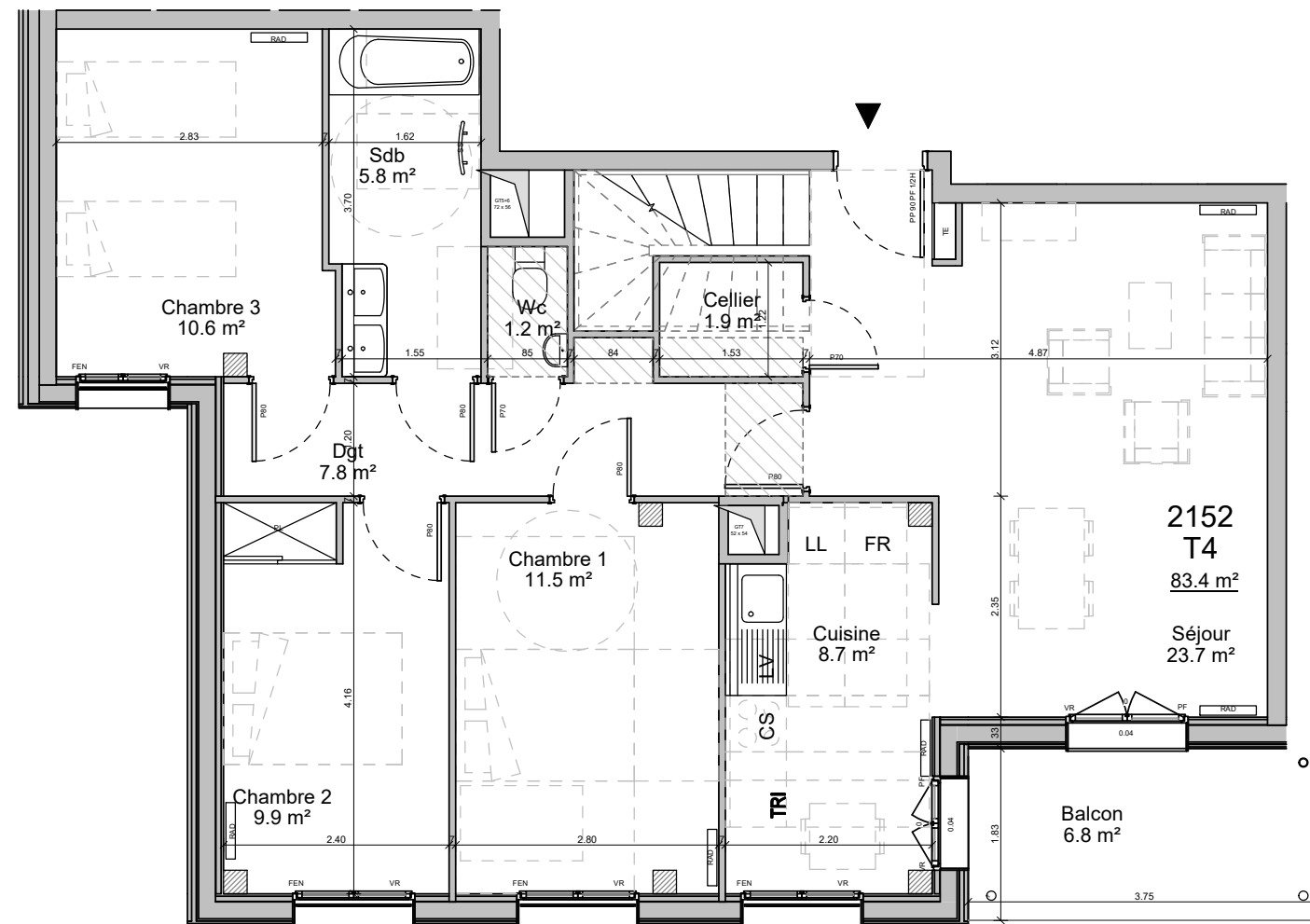
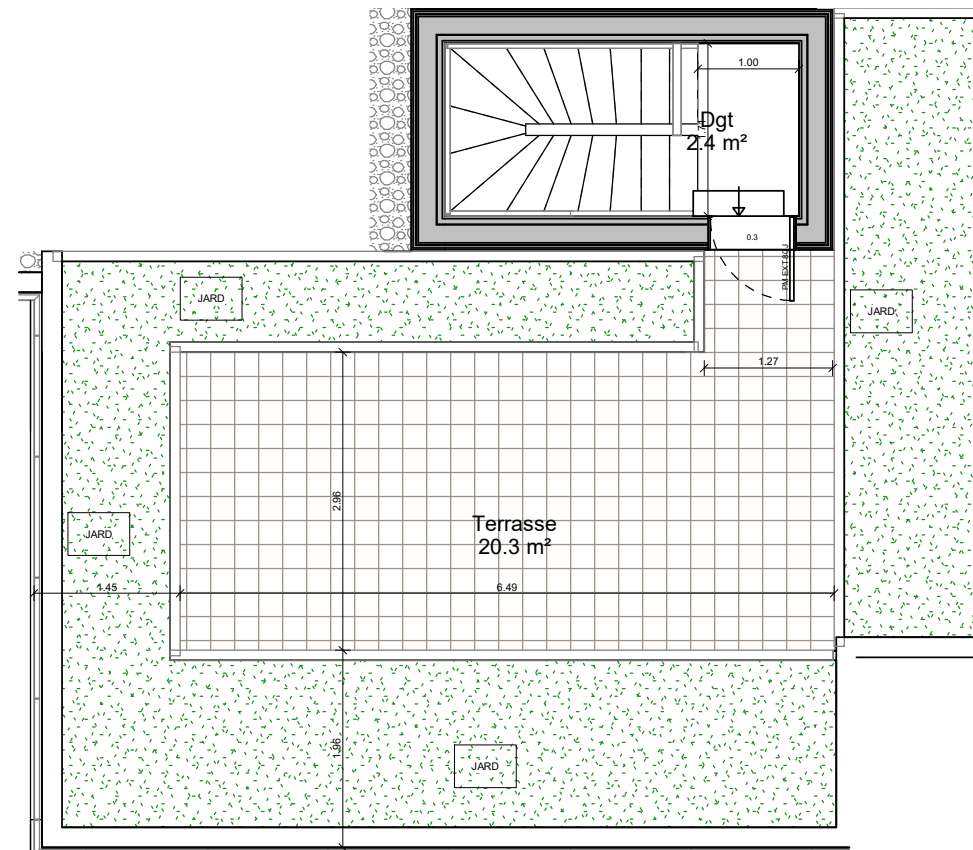


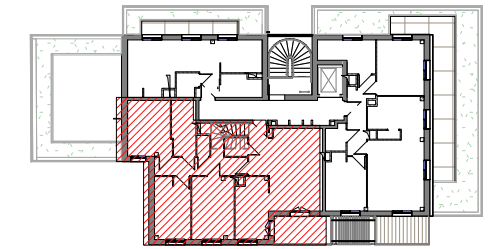
PLAN DES LOGEMENTS
BÂTIMENT 2
 15/15 BIS RUE FRAIZIER
 93200 SAINT DENIS



NIVEAU BAS LOGEMENT
R+5



NIVEAU HAUT LOGEMENT
R+6



TYPE	BÂT	N°	NIVEAU
T4	2	2152	R+5

Séjour	23.7 m ²
Chambre 1	11.5 m ²
Chambre 3	10.6 m ²
Chambre 2	9.9 m ²
Cuisine	8.7 m ²
Dgt	7.8 m ²
Sdb	5.8 m ²
Dgt	2.4 m ²
Cellier	1.9 m ²
Wc	1.2 m ²
TOTAL SURFACE HABITABLE	83.4 m²
Terrasse	20.3 m ²
Balcon	6.8 m ²
TOTAL SURFACE ANNEXE	27.2 m²



1/75 - page format : A3

NOTA : Les surfaces de placards sont incluses dans celles des pièces attenantes. Des modifications sont susceptibles d'être apportées à ce plan en fonction des contraintes de réalisation, des nécessités techniques, réglementaires ou administratives concernant notamment les dimensions libres, les éléments d'équipement et les réseaux divers. Les retombées, les soffites, les faux plafonds ne sont pas représentés sauf ceux connus à la date d'établissement du présent plan. Les canalisations ne sont pas figurées. Plan représentant les parties privatives, se reporter au permis de construire pour une vision d'ensemble du projet

LEGENDE

PF : Porte fenêtre	☐ : Soffite HSP mini 2.20m
VR : Volet roulant	TE : Tableau électrique
PV : Pare-vue	PL : Placard
JARD : Jardinière plantée	SS : Séche Serviette
LL : Lave-linge	RAD : Radiateur
LV : Lave-vaisselle	FR : Réfrigérateur
	CS : Plaques de cuisson

INDICE 3

21/02/2023 BÂT : 2 PHASE CHANT PAGE : 14.43

DREAM