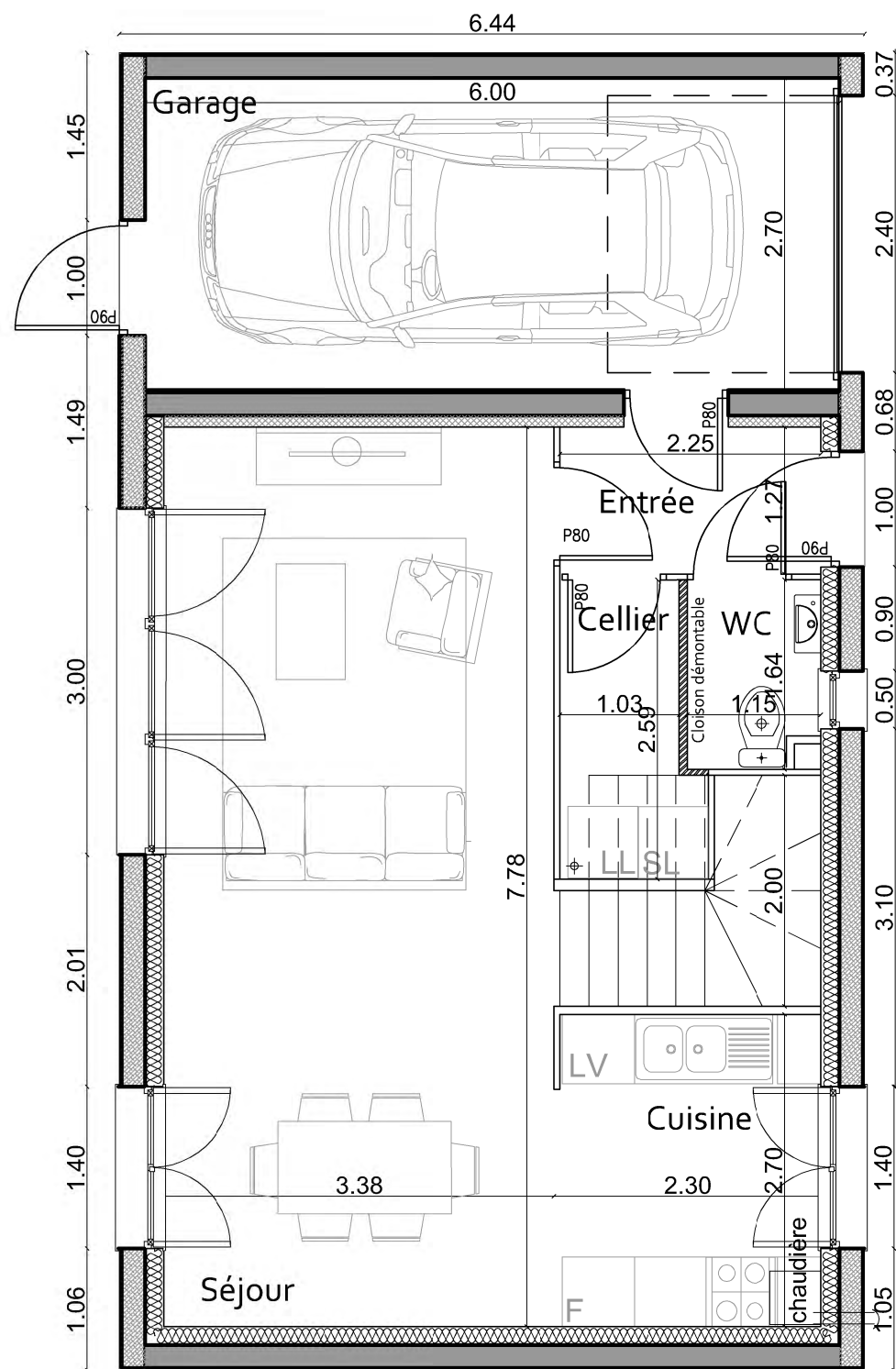
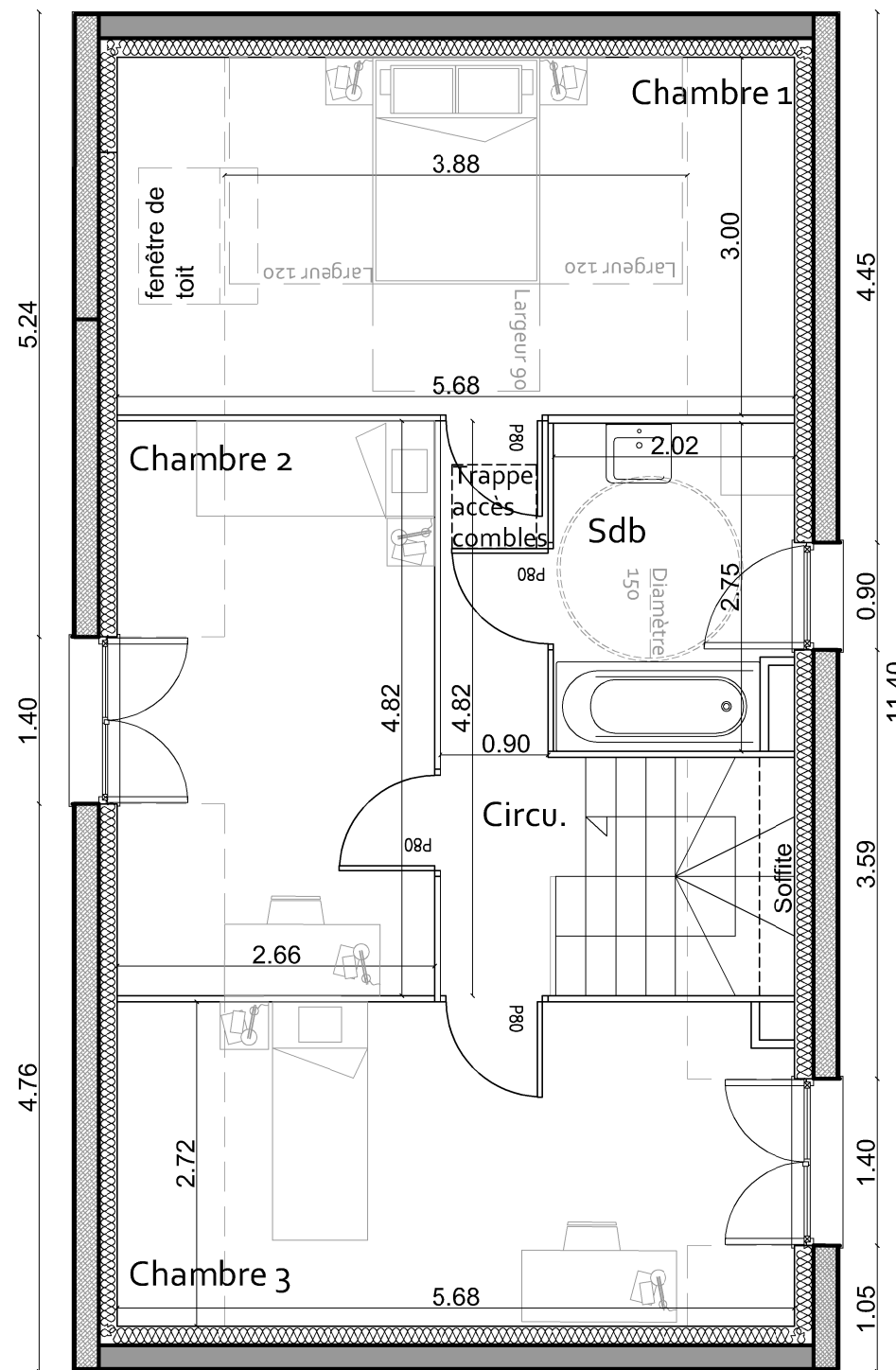


0 1 2 1/200

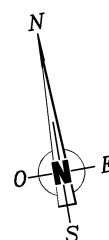
L'acquéreur reconnaît avoir été informé que ce plan et ses côtes sont susceptibles de subir des modifications suite à la mise au point des plans d'exécution et des impératifs techniques. Les surfaces peuvent varier de + ou - 5%, les dimensions peuvent varier de + ou - 5cm. Les emplacements des équipements (non fournis) sont donnés à titre indicatif et pourront être modifiés pour des impératifs techniques. Des nuances sur les couleurs entre les visuels et la réalité peuvent exister, suite aux choix des enduits et matériaux en chantier.



RDC



R+1

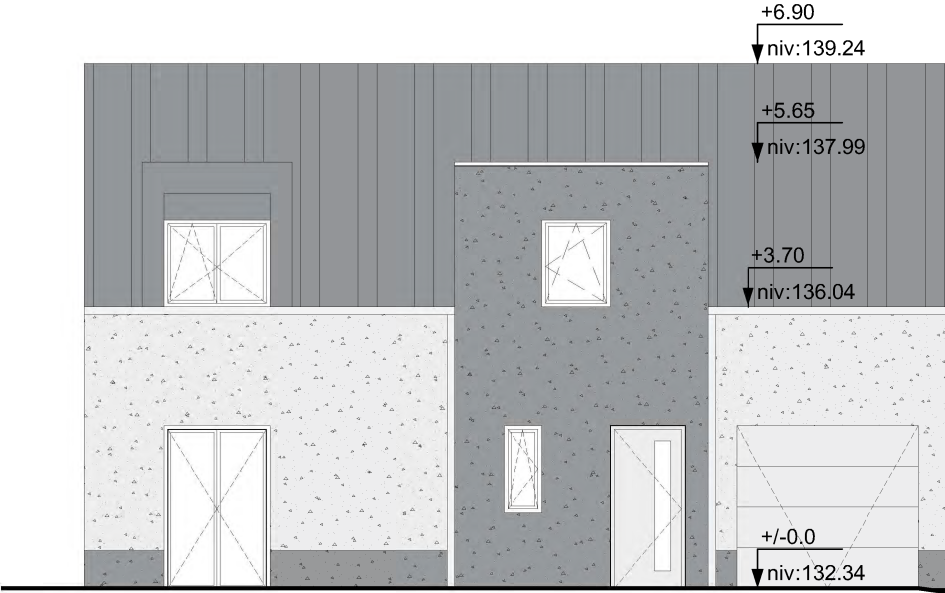


Surface Logement	
T4	( m <sup>2</sup> )
Séjour	26.30
Cuisine	6.18
Entrée	2.86
WC	1.80
Cellier	2.89
<b>Total SHAB RDC</b>	<b>40.02</b>
Palier	4.68
Salle de bain	5.32
Chambre 1	11.64
Chambre 2	9.74
Chambre 3	11.81
<b>Total SHAB R+1</b>	<b>43.20</b>
<b>TOTAL SURFACE HABITABLE</b>	<b>83.22</b>
Garage	16.20
<b>TOTAL SU</b>	<b>89.22</b>

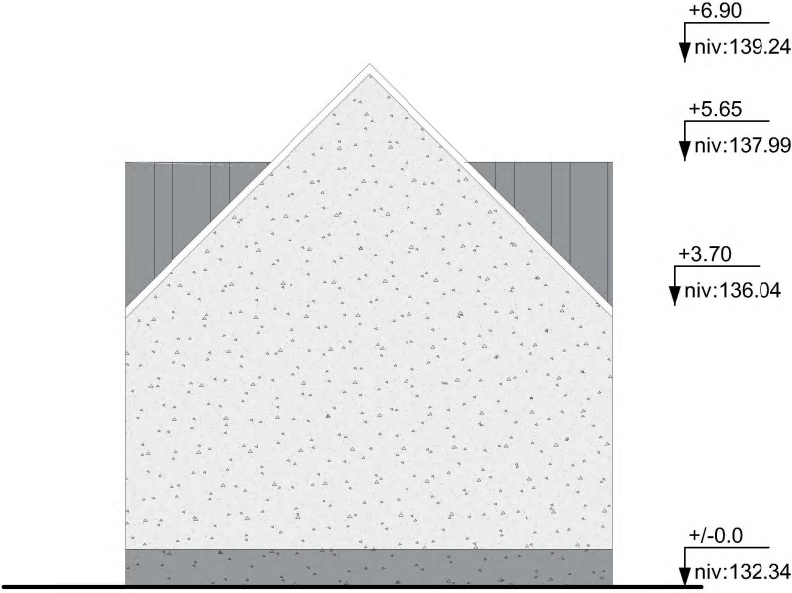
LOT36 Logement 1	
Jardin avant	46,1
Jardin arrière	135,2

L'acquéreur reconnaît avoir été informé que ce plan et ses côtes sont susceptibles de subir des modifications suite à la mise au point des plans d'exécution et des impératifs techniques. Les surfaces peuvent varier de + ou - 5%, les dimensions peuvent varier de + ou - 5cm. Les emplacements des équipements (non fournis) sont donnés à titre indicatif et pourront être modifiés pour des impératifs techniques. Des nuances sur les couleurs entre les visuels et la réalité peuvent exister, suite aux choix des enduits et matériaux en chantier.

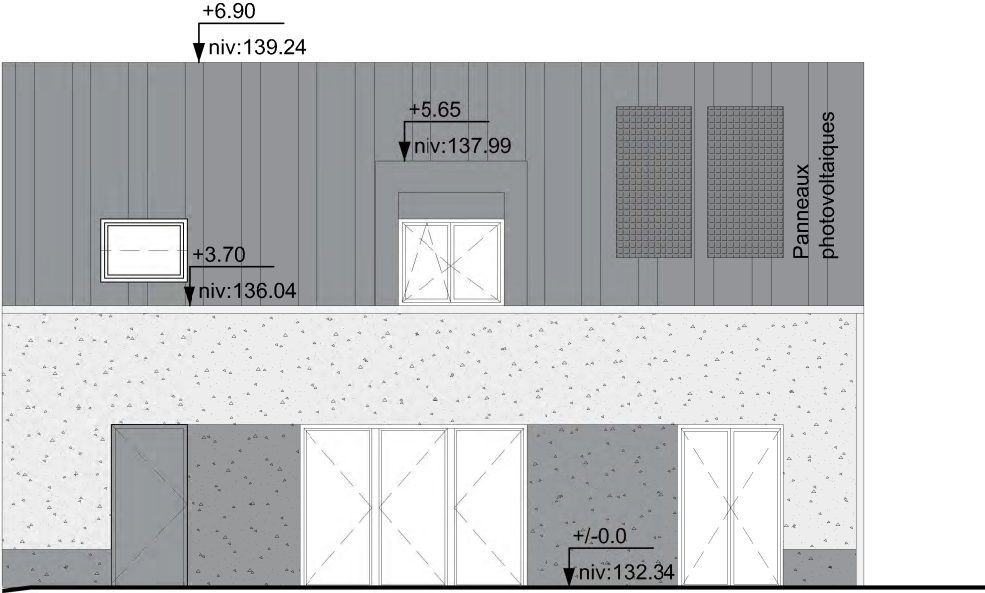




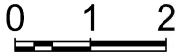
Façade rue Est



Pignon Sud



Façade jardin Ouest



L'acquéreur reconnaît avoir été informé que ce plan et ses côtes sont susceptibles de subir des modifications suite à la mise au point des plans d'exécution et des impératifs techniques. Les surfaces peuvent varier de + ou - 5%, les dimensions peuvent varier de + ou - 5cm. Les emplacements des équipements (non fournis) sont donnés à titre indicatif et pourront être modifiés pour des impératifs techniques. Des nuances sur les couleurs entre les visuels et la réalité peuvent exister, suite aux choix des enduits et matériaux en chantier.