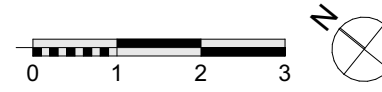


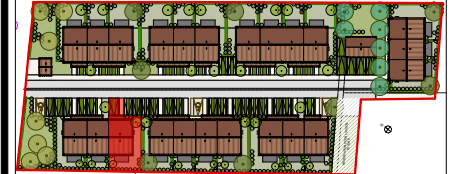


Groupe  
**Gambetta**  
84 Voie du TOEC  
31300 TOULOUSE



## VILLAS LONG CHAMP

20/22, Chemin de Muret  
31410 LONGAGES



### Villa n° V21

### T4 duplex

#### SURFACES HABITABLES

|                       |                      |
|-----------------------|----------------------|
| Entrée+Séjour/Cuisine | 32,27 m <sup>2</sup> |
| Wc/Sde                | 4,45 m <sup>2</sup>  |
| Chambre 1 + dressing  | 13,53 m <sup>2</sup> |
| Chambre 2 + pl        | 10,92 m <sup>2</sup> |
| Chambre 3 + pl        | 9,61 m <sup>2</sup>  |
| Sdb+pl                | 5,72 m <sup>2</sup>  |
| wc                    | 1,94 m <sup>2</sup>  |
| Dgt                   | 4,47 m <sup>2</sup>  |

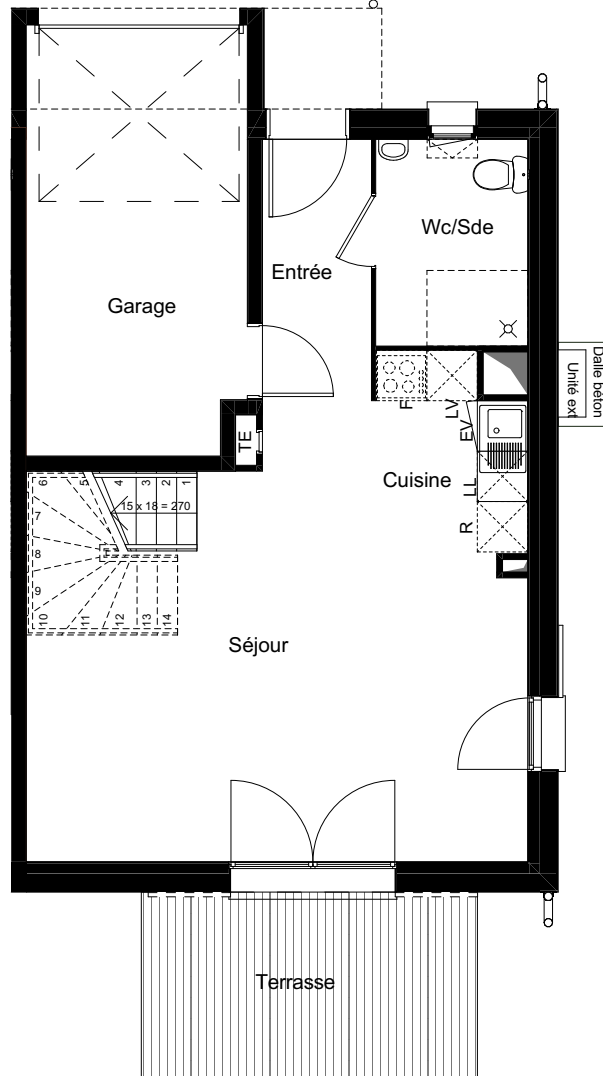
**Total habitable** 82,91 m<sup>2</sup>

Terrasse 8,80 m<sup>2</sup>

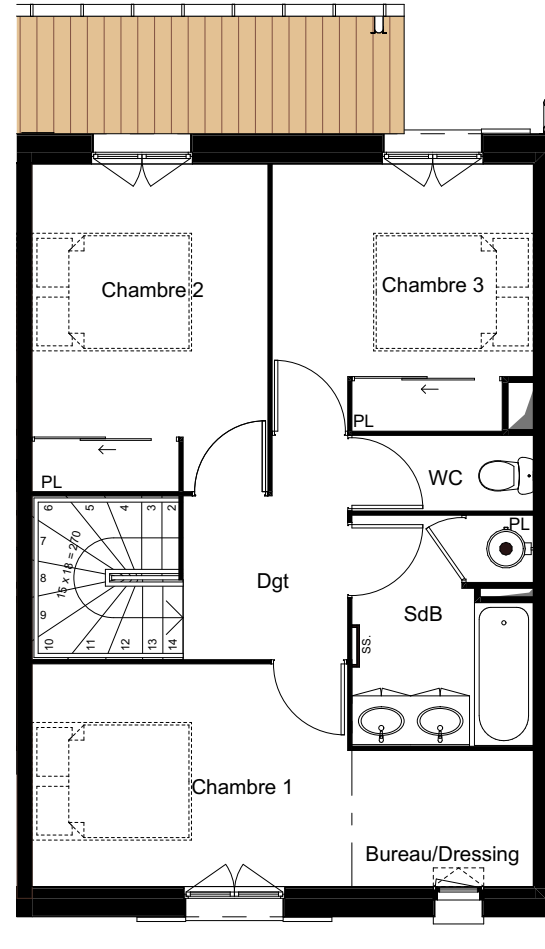
Garage 13,28 m<sup>2</sup>

#### Légende

|  |                               |  |                                      |
|--|-------------------------------|--|--------------------------------------|
|  | Fenêtre oscillo-battant       |  | Evacuation en attente sous carrelage |
|  | Fenêtre+volets battants       |  | Ballon thermodynamique               |
|  | Porte-fenêtre+volet battant   |  | PI. Placard                          |
|  | Porte-fenêtre+volets battants |  | EV Evier                             |
|  |                               |  | R Réfrigérateur                      |
|  |                               |  | F Four                               |
|  |                               |  | LL Lave-linge                        |
|  |                               |  | SL Sèche-linge                       |
|  |                               |  | LV Lave-vaisselle                    |
|  |                               |  | TE Tableau électrique                |



NIVEAU INFÉRIEUR



NIVEAU SUPÉRIEUR

La société se réserve le droit d'apporter des modifications ou des adaptations dues à des impératifs d'ordre technique ou administratif en ce qui concerne les dimensions libres, les équipements, les gaines et les faux plafonds. Les emplacements dévolus aux équipements ménagers sont représentés sur le plan de vente en correspondance avec les différents raccordements nécessaires en électricité et en eau. Seuls les éléments n'étant pas matérialisés par une croix en pointillés sont fournis. Le mobilier est représenté à titre indicatif. Les surfaces des parcelles sont approximatives, sous réserve du bornage contradictoire.