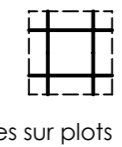
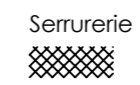


LEGENDE

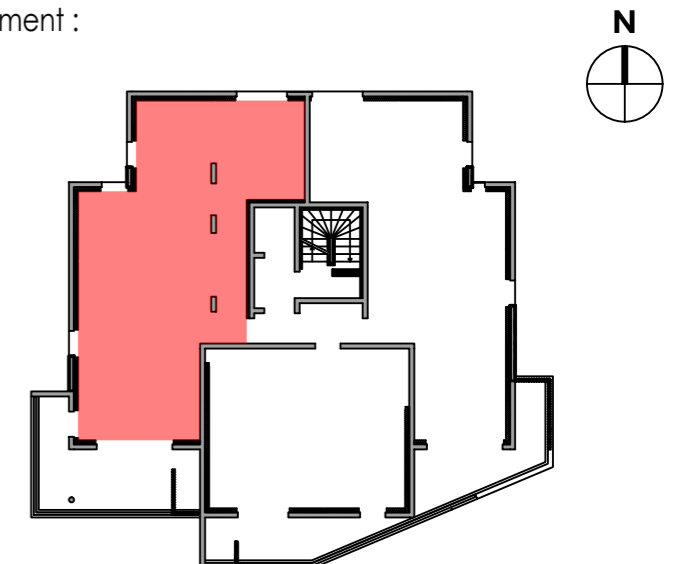
- F Fixe
- OF Ouvrant à la française
- VR Volet roulant
- Ouvertures dont les seuils sont aux normes PMR
- TE Tableau Electrique
- CI Chaudière Individuelle



T4 N°101 | R+1

Surface habitable	
Entrée	4.00 m ²
Séjour	31.05 m ²
Chambre 1	12.90 m ²
Chambre 2	9.95 m ²
Chambre 3	10.52 m ²
DGT	6.59 m ²
SDB	4.58 m ²
WC	1.19 m ²
TOTAL	80.77 m²
Surfaces annexes	
Balcon	17.27 m ²
Cellier	2.75 m ²

Emplacement :



Les cotes et surfaces indiquées peuvent varier légèrement en fonction des impératifs de construction. Des modifications mineures ou des aménagements de détails nécessaires pour des raisons d'ordre technique ou administratif pourront être apportés sur les plans. L'aménagement des cuisines est donné à titre indicatif. Seuls les plans déposés au rang de minutes du notaire font foi. Les surfaces de placards sont incluses dans les pièces.

DATE : 01/09/2022

Maître d'ouvrage **ALPES ISÈRE HABITAT** - 21 avenue de Constantine
CS 32549 - 38035 GRENOBLE Cedex 2 | 06 69 53 76 17
Architectes **SCP LUDMER & BOUVIER ARCHITECTES**
25 avenue du Granier - 38240 MEYLAN | 04 76 41 14 76

