

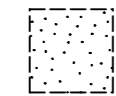
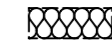
LEGENDE

- F Fixe
- OF Ouvrant à la française
- VR Volet roulant
- 🚽 Ouvertures dont les seuils sont aux normes PMR
- TE Tableau Electrique
- CI Chaudière Individuelle

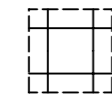
Serrurerie



Isolant



Soffites

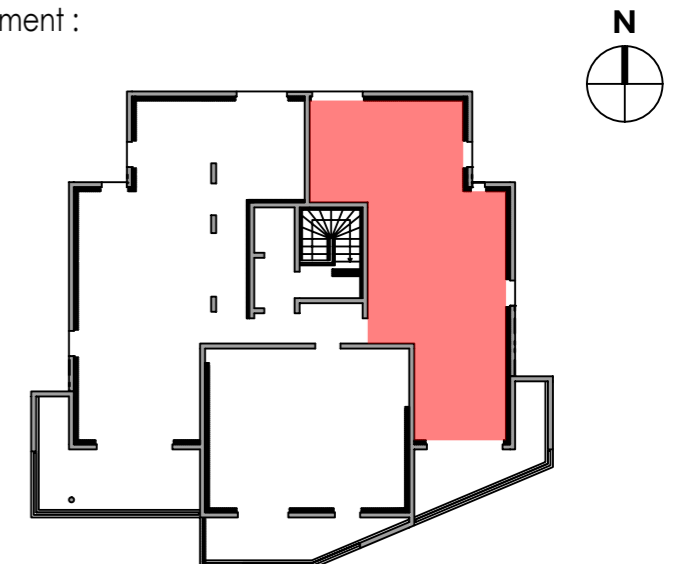


Daltes sur plots

T3 N°403 | R+4

Surface habitable	
Entrée	4.79 m²
Séjour	26.92 m²
Chambre 1	13.12 m²
Chambre 2	10.34 m²
DGT	3.85 m²
SDB	6.84 m²
WC	1.68 m²
TOTAL	67.54 m²
Surfaces annexes	
Balcon	9.70 m²
Cellier	3.51 m²

Emplacement :



Les cotes et surfaces indiquées peuvent varier légèrement en fonction des impératifs de construction. Des modifications mineures ou des aménagements de détails nécessaires pour des raisons d'ordre technique ou administratif pourront être apportés sur les plans. L'aménagement des cuisines est donné à titre indicatif. Seuls les plans déposés au rang de minutes du notaire font foi. Les surfaces de placards sont incluses dans les pièces.

DATE : 01/09/2022
0 1 2 3

Maître d'ouvrage ALPES ISÈRE HABITAT - 21 avenue de Constantine
CS 32549 - 38035 GRENOBLE Cedex 2 | 06 69 53 76 17
Architectes SCP LUDMER & BOUVIER ARCHITECTES
25 avenue du Granier - 38240 MEYLAN | 04 76 41 14 76

