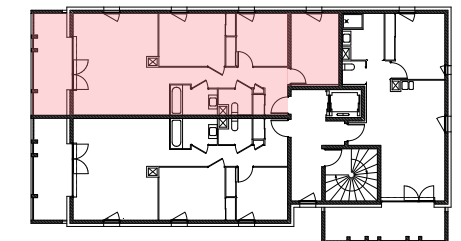


LOGEMENT N°202 T4

NIVEAU 2



01 décembre 2023

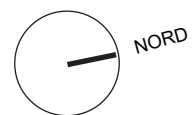
TABLEAU DE SURFACES

Sejour & Cuisine:	30,0m ²
Chambre n°1:	12,4m ²
Chambre n°2:	10,0m ²
Chambre n°3:	11,2m ²
Salle de bain :	4,3m ²
WC :	2,6m ²
Entrée :	4,4m ²
Dgt :	6,3m ²

TOTAL SURFACE : 81,2m²

Balcon: 11,4m²

Plans non contractuels susceptibles de subir des modifications pour des raisons techniques ou architecturales. Les retombées soffites faux plafonds sont figurés à titre indicatif. Les surfaces ainsi que la position des éléments techniques sont donnés sous réserve des impératifs de construction et des tolérances d'exécution.
NOTA : Les surfaces de rangement sont comprises dans les surfaces des pièces correspondantes.



Lave linge



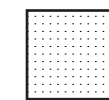
Lave vaisselle



Cuisson



Frigo



Soffite ou faux-plafond