

NOTA 1 : Le présent plan exprime la figure et les dispositions générales de l'appartement qui sont susceptibles de variations en fonction des nécessités techniques et/ou administratives de la réalisation tant en ce qui concerne les dimensions et les équipements. Les surfaces indiquées sont approximatives, les rebords de poutres, les soffites, les faux-plafonds, la dimension des gaines techniques sont figurés à titre indicatif. Les équipements de cuisine ne sont pas fournis et les placards seront aménagés selon la notice de vente. Les jardins pourront avoir une pente supérieure à 5%.

NOTA 2 : Toute modification est soumise à l'accord préalable de la société et du bureau de contrôle. Aucune modification affectant l'installation électrique, la plomberie ou le cloisonnement ne pourra être pite en compte après le démarrage des travaux. Dans le cadre des TMA, il ne sera pas accepté de modifications sur la structure, la porte d'entrée, les gaines techniques, la position du tableau électrique et des menuiseries extérieures.

CONSTRUCTION DE 34 LOGEMENTS

"TITRE DE L'OPERATION"

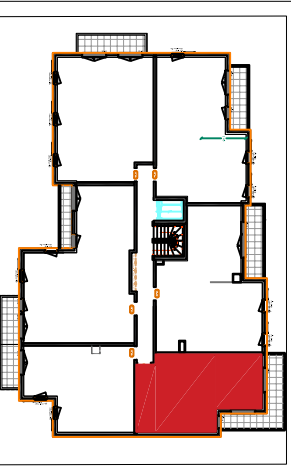
45-49 RUE DE VERSAILLES 78460 CHEVREUSE

**HORIZON** SCCV LETANG DE SAINT REMY

21 RUE JACQUES CARTIER 78000 VORRENS LE BRETONNEUX



**BAT. A**



<b>LOGEMENT A-12</b>	<b>R + 1</b>	<b>2 PIECES</b>
----------------------	--------------	-----------------

PIECES	SURFACE
Entrée	2,50 m <sup>2</sup>
Séjour / Cuisine	28,40 m <sup>2</sup>
Chambre 1	11,20 m <sup>2</sup>
SDB / WC	6,10 m <sup>2</sup>
<b>TOTAL SURFACES HABITABLES</b>	<b>48,20 m<sup>2</sup></b>
Balcon	11,20 m <sup>2</sup>

Plan conforme à la réglementation PMR

**LEGENDE**

	Soffite/Faux-plafond		Descente EP
	Tableau électrique		Gaine technique
	Chaudière individuelle		Rebord de poutre

PF	Porte-fenêtre	VR	Valet Roulant	PV	Parapente
F	Fanøtre	VB	Valet Bâtiment	GC	Garde Corps
CU	Cuisson	LV	Lave Vaisselle		
R	Réfrigérateur	LL	Lave Linge		

NOTA : - Hauteur sous plafond des pièces, sauf mention particulière : 2,50 m  
 - La surface habitable des pièces est indiquée dans celle des pièces annexes



**INDICE : A**      **Date : 30/01/2024**