

Réalisation & Commercialisation :

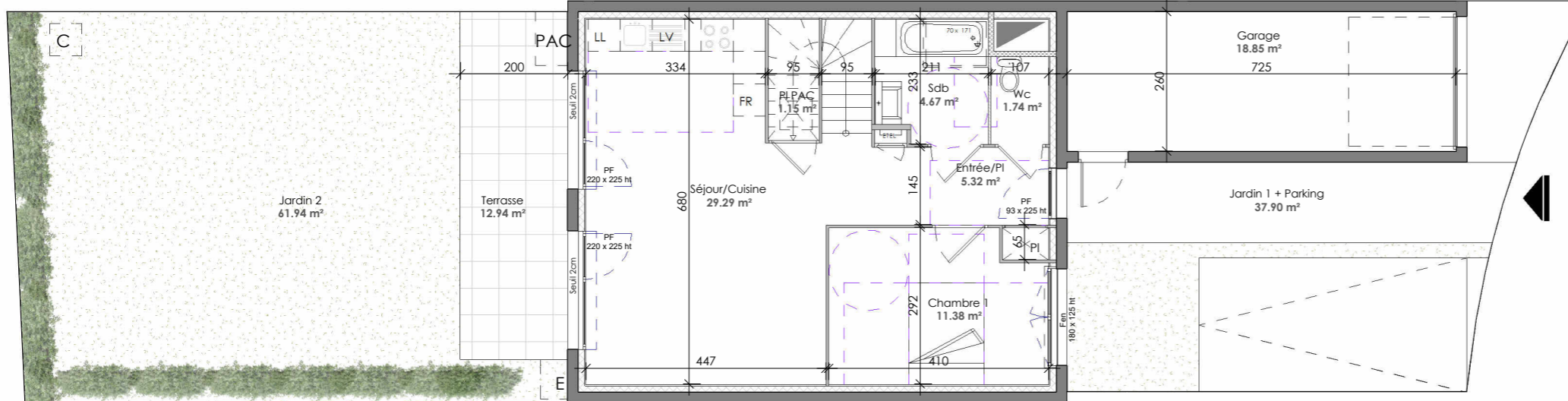
**B.F.C**  
Promotion Habitat

03 80 28 81 70  
45 av. du Drapeau - Dijon  
bfc-promotion-habitat.fr

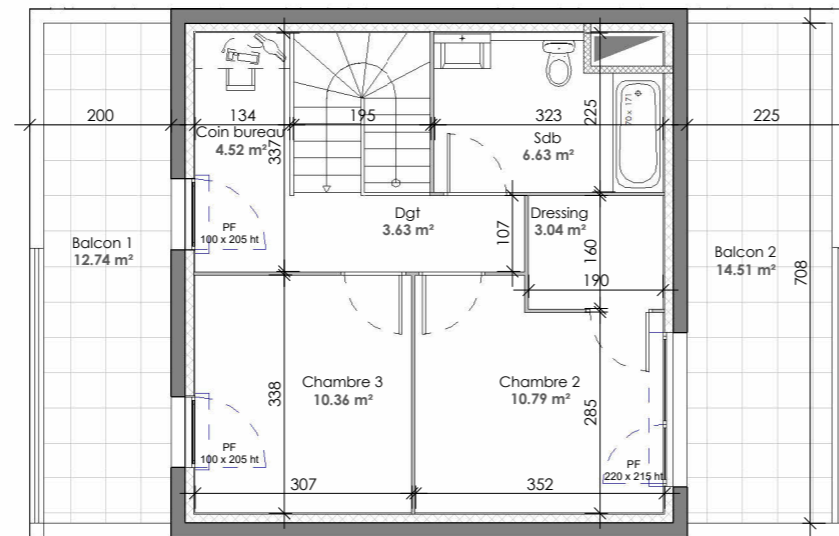
VILLAS  
**ZÉNITH**



LE PARVIS  
**D'HÉLIOS**  
VILLAS & APPARTEMENTS

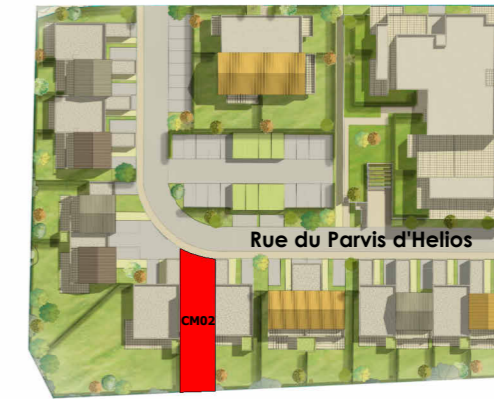


niveau RDC



niveau R+1

- E Cuve à Eau 500 litres
- C Bac à Compost
- PAC Pompe à Chaleur



30 JANVIER 2024

**Maison CM02**

**TYPE 4** niveau :RDC/R+1

Entrée/PI	5.32 m <sup>2</sup>
Séjour/Cuisine	29.29 m <sup>2</sup>
Chambre 1	11.38 m <sup>2</sup>
Sdb	4.67 m <sup>2</sup>
Wc	1.74 m <sup>2</sup>
PI PAC	1.15 m <sup>2</sup>
<b>SURFACE RDC</b>	<b>53.55 m<sup>2</sup></b>
Chambre 2	10.79 m <sup>2</sup>
Chambre 3	10.36 m <sup>2</sup>
Coin bureau	4.52 m <sup>2</sup>
Dressing	3.04 m <sup>2</sup>
Sdb	6.63 m <sup>2</sup>
Dgt	3.63 m <sup>2</sup>
<b>SURFACE R+1</b>	<b>38.97 m<sup>2</sup></b>
<b>TOTAL SURFACE HABITABLE</b>	<b>92.52 m<sup>2</sup></b>
Garage	18.85 m <sup>2</sup>
Terrasse	12.94 m <sup>2</sup>
Balcon 1	12.74 m <sup>2</sup>
Balcon 2	14.51 m <sup>2</sup>
Jardin 1 + Parking	37.90 m <sup>2</sup>
Jardin 2	61.94 m <sup>2</sup>



**NOTA: Les plans sont non contractuels**, les côtes et surfaces indiquées peuvent varier légèrement en fonction des impératifs de construction. Des modifications mineures ou des aménagements de détails nécessaires pour des raisons d'ordre technique ou administrative pourront être apportés sur les plans. L'aménagement des cuisines est donné à titre indicatif. **Seuls les plans déposés au rang de minutes du notaire font foi.**