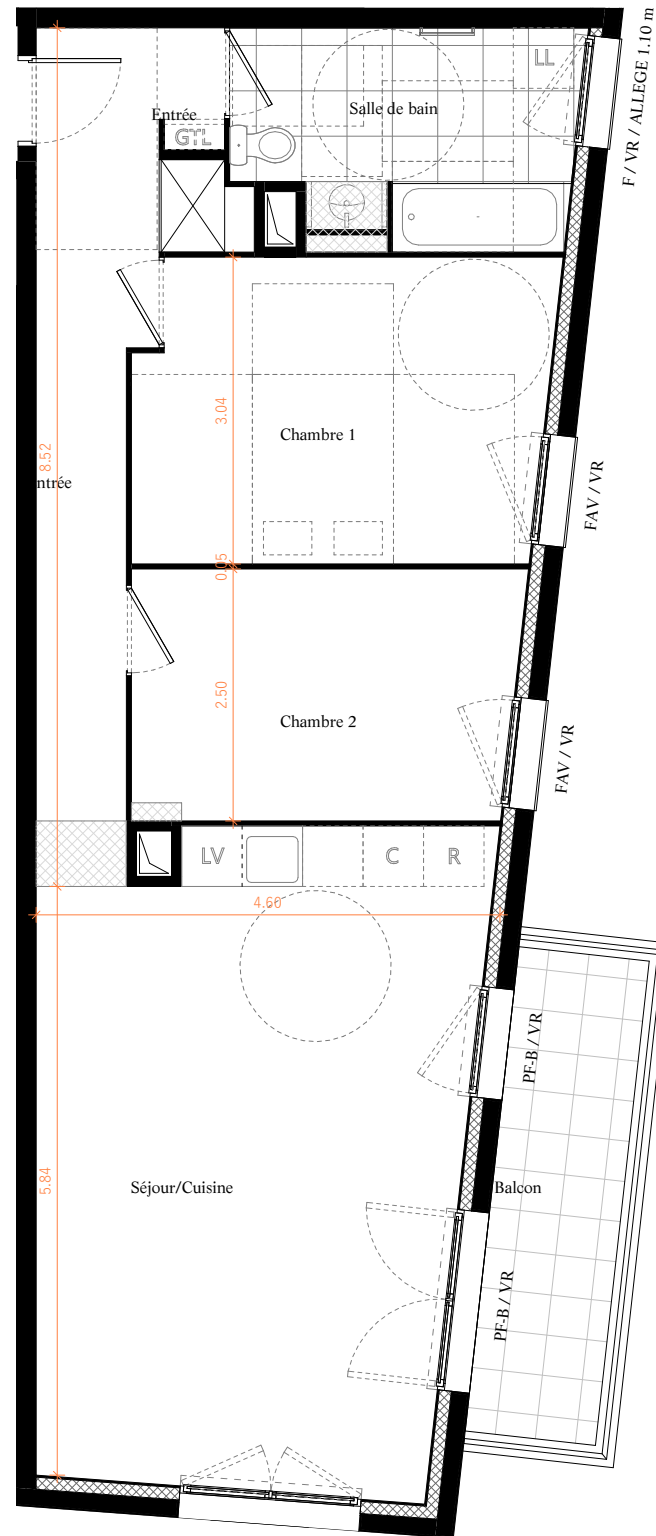




CŒUR VALENTON
39 - 41 RUE DU COLONEL FABIEN
3 - 5 - 5 BIS RUE DES ECOLES
94460 VALENTON

B322

typologie	T3
niveau	R+2



NB : Des modifications sont susceptibles d'être apportées en fonction des nécessités techniques et règlementaires, de la réalisation tant en ce qui concerne les dimensions libres que les équipements. Les surfaces indiquées sont approximatives. Les retombées, soffites, faux plafond, les emplacements des équipements sanitaires ainsi que le calepinage et dimensions des carrelages sont figurés à titre indicatif, et peuvent subir des modifications pour impératif technique. Les appareils ménagers ne sont pas fournis. Les volets roulants seront prévus conformément à la notice de vente. Les coffres de volet roulant seront débordants à l'intérieur. La hauteur des seuils au droit des porte-fenêtre sur balcons ou terrasses pourra varier de 5 à 35cm à partir du sol intérieur. La hauteur entre le jardin et la terrasse pourra varier entre 0 et 60cm. Les jardins ne seront pas nécessairement plats et pourront comporter des talus et des pentes.

Chambre 1	12.22 m ²
Chambre 2	9.50 m ²
Entrée	10.21 m ²
Salle de bain	6.91 m ²
Séjour/Cuisine	27.02 m ²
SURFACE HABITABLE	65.86 m²

Balcon	6.29 m ²
SURFACE PRIVATIVE	6.29 m²

FAV	Fenêtre allège vitrée	PV	Pare-vue
FT	Fenêtre de toiture	LL	Emplacement lave-linge
PF-B	Porte-fenêtre battante	C	Emplacement cuisson
VR	Volet roulant	R	Emplacement réfrigérateur
	sèche-serviette	LV	Emplacement lave-vaisselle
	Faux-plafond / Soffite	GTL	Gaine technique

orientation		date	12/10/2022
		indice	A