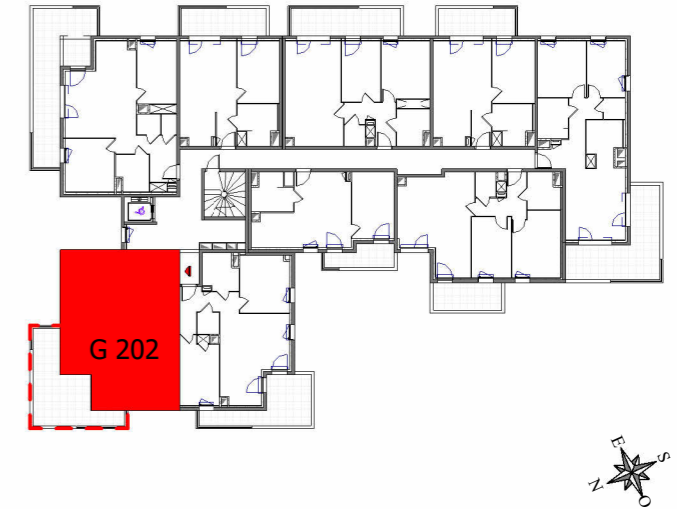
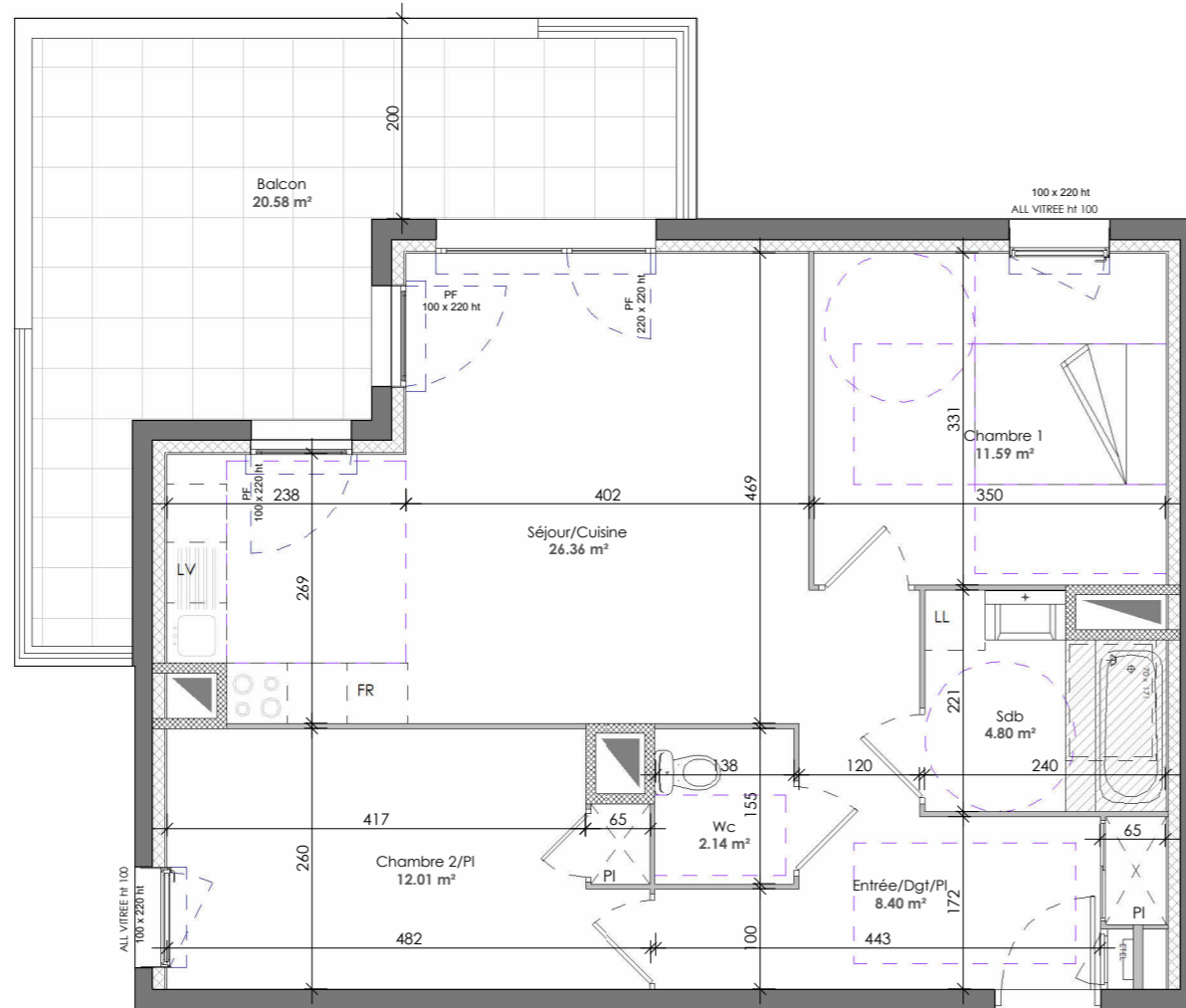


Réalisation & Commercialisation :

B.F.C
Promotion Habitat
03 80 28 81 70
45 av. du Drapeau - Dijon
bfc-promotion-habitat.fr



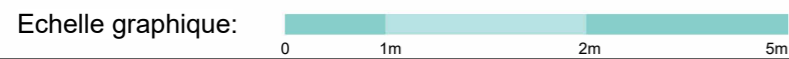
13 MARS 2024

Appartement G 202

TYPE 3 niveau:R+2

Entrée/Dgt/PI	8.40 m ²
Séjour/Cuisine	26.36 m ²
Chambre 1	11.59 m ²
Chambre 2/PI	12.01 m ²
Sdb	4.80 m ²
Wc	2.14 m ²
TOTAL SURFACE HABITABLE	65.30 m²
Balcon	20.58 m ²

SOFFITE HTSP:2.25m



NOTA: Les plans sont non contractuels, les côtes et surfaces indiquées peuvent varier légèrement en fonction des impératifs de construction. Des modifications mineures ou des aménagements de détails nécessaires pour des raisons d'ordre technique ou administrative pourront être apportés sur les plans. L'aménagement des cuisines est donné à titre indicatif. **Seuls les plans déposés au rang de minutes du notaire font foi.**