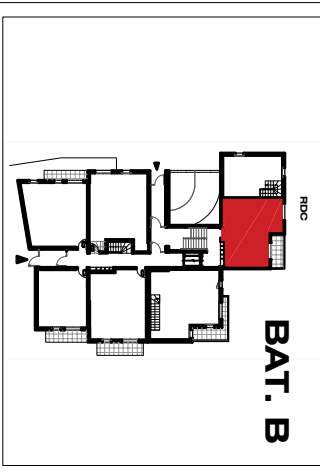


CONSTRUCTION DE 34 LOGEMENTS

"TITRE DE L'OPERATION"

45-49 RUE DE VERSAILLES 78480 CHEVREUSE

SCCV L'ETANG DE SAINT REMY
21 RUE JACQUES CARTIER 78900 VOISINS LE BRETONNEUX



| LOGEMENT | RDC | 2 PIECES |
|-------------|-----|----------|
| C-01 | | |

| PIECES | SURFACE |
|----------------------------------|----------------------------|
| Entrée | |
| Séjour / Cuisine | 18,60 m ² |
| Chambre 1 | 12,60 m ² |
| SDE / W/C | 5,80 m ² |
| TOTAL SURFACES HABITABLES | 37,40 m² |
| Balcon | 4,70 m ² |

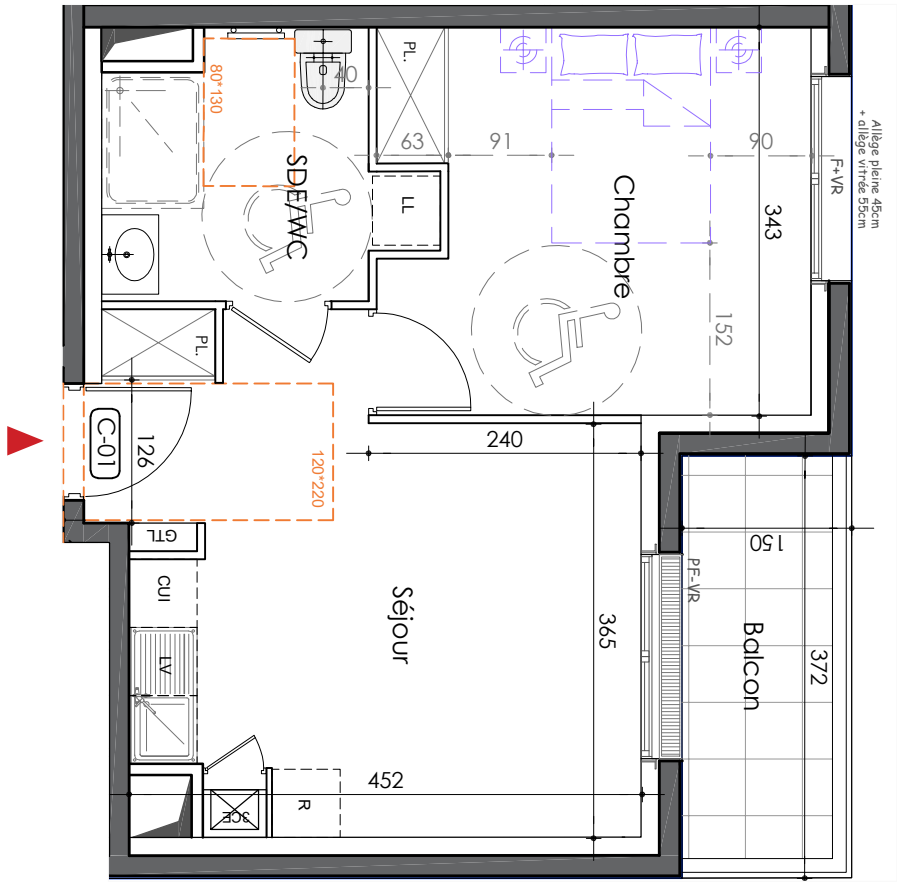
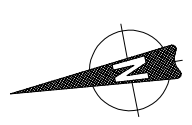
Plan conforme à la réglementation PMR

LEGENDE

| | | | |
|----|------------------------|----|--------------------|
| | Soffite/aux plafond | | Descente EP |
| | Tableau électrique | | Gaine technique |
| | Chaudière individuelle | | Reliègue de poutre |
| PF | Porte-fenêtre | V2 | Volet Roulant |
| F | Fenêtre | VB | Volet Battant |
| CU | Cuisson | LV | Lave Vaisselle |
| R | Réfrigérateur | LL | Lave Linge |

NOTA : - Hauteur aux plafond des pièces, sans mention particulière : 2,50 m
- La surface habitable des pièces est indiquée dans cette des pièces habitables

INDICE : A Date : 05/03/2024



NOTA 1 : Le présent plan exprime la figure et les dispositions générales de l'appartement qui sont susceptibles de variations en fonction des nécessités techniques et/ou administratives de la réalisation tant en ce qui concerne les dimensions et les équipements. Les surfaces indiquées sont approximatives, les rebordées de poutres, les soffites, les faux-plafonds, la dimension des gaines techniques sont figurés à titre indicatif. Les équipements de cuisine ne sont pas fournis et les placards seront aménagés selon la notice de vente. Les jardins pourront avoir une pente supérieure à 5%.

NOTA 2 : Toute modification est soumise à l'accord préalable de la société et du bureau de contrôle. Aucune modification affectant l'installation électrique, la plomberie ou le cloisonnement ne pourra être prise en compte après le démarrage des travaux. Dans le cadre des TMA, il ne sera pas accepté de modifications sur la structure, la porte d'entrée, les gaines techniques, la position du tableau électrique et des menuiseries extérieures.