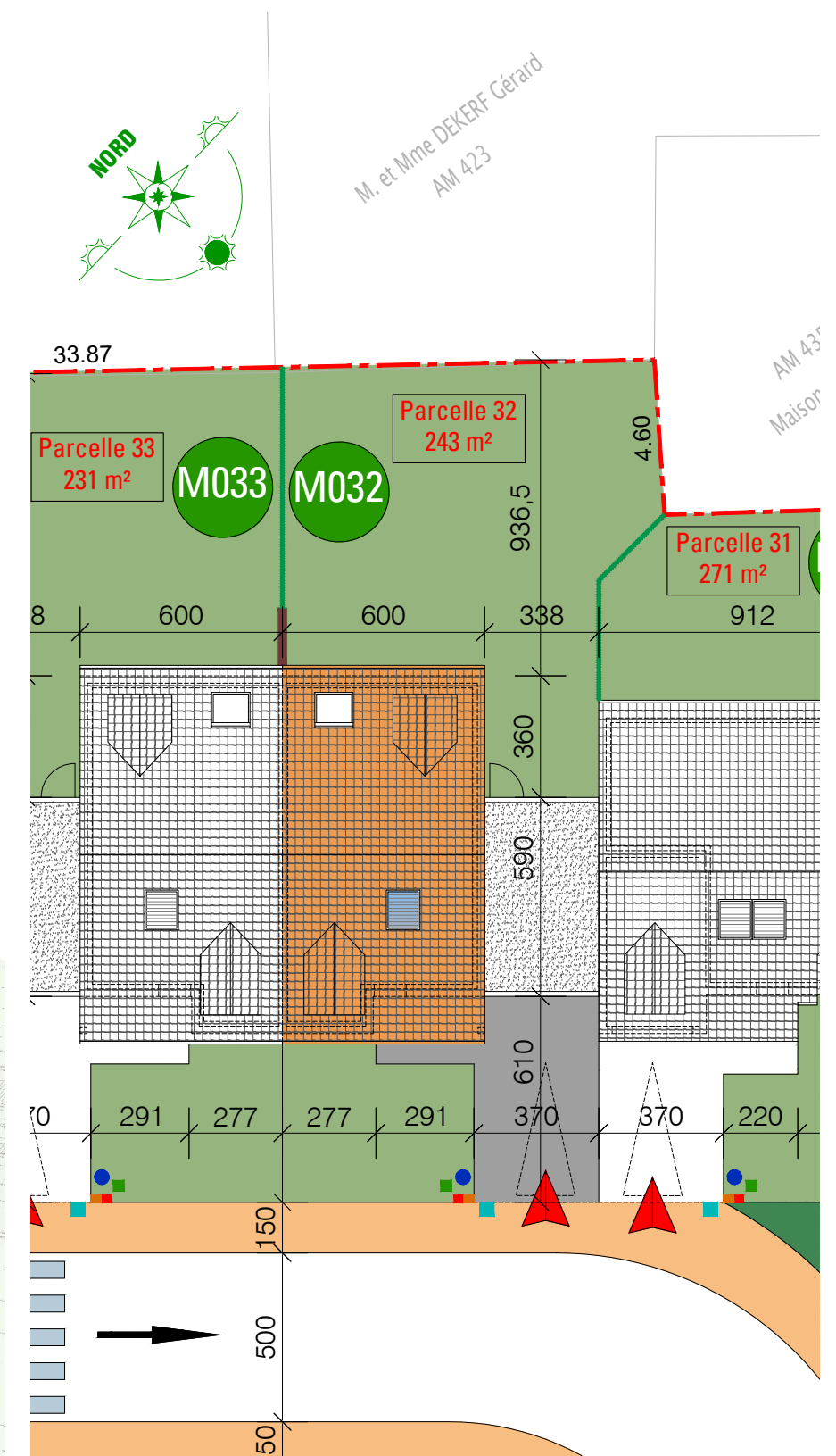


LOTISSEMENT DE 113 LOGEMENTS
Rue de Montigny - Rue de Saint Nazaire
59 167 LALLAING



PLAN DE SITUATION

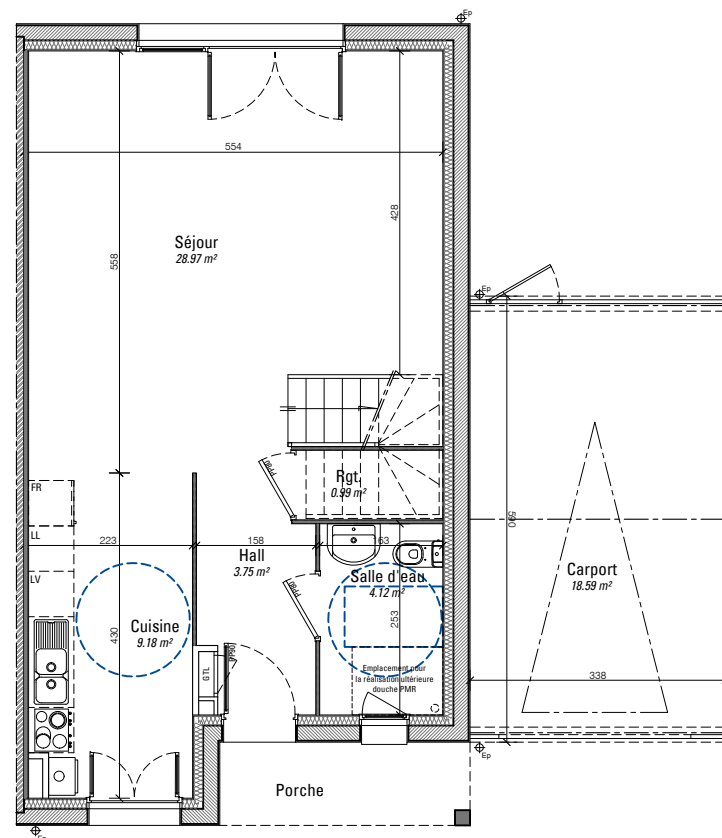
M032



PLAN DE MASSE

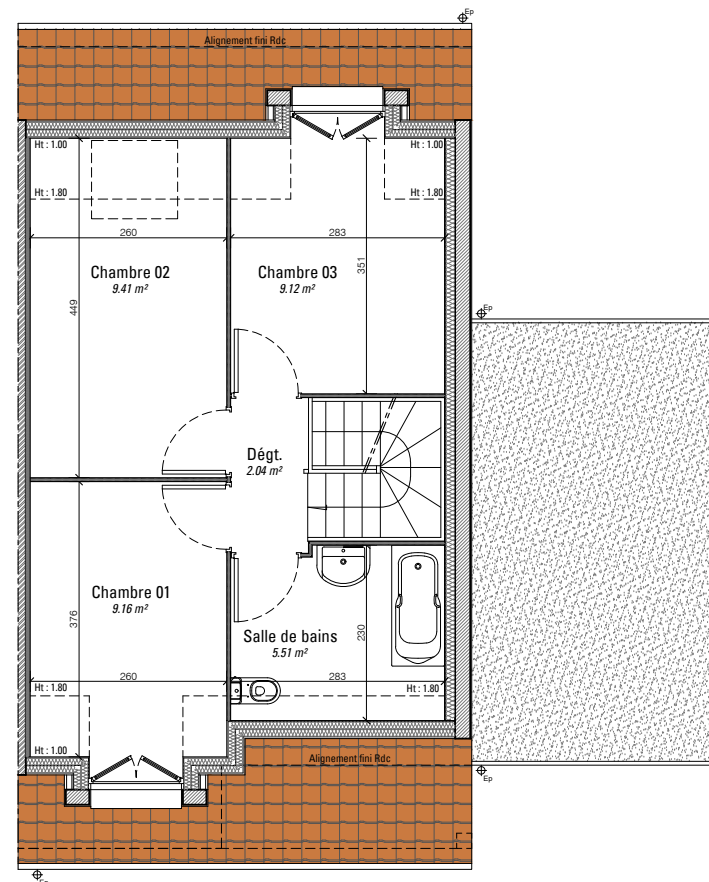
Ech : 1/200

M032 - IRIS PSLA
Les surfaces peuvent varier de +/- 5%
Les dimensions peuvent varier de +/- 5 cm
Les emplacements des équipements (non fournis) sont donnés à titre indicatif
et pourront être modifiés pour des impératifs techniques



REZ DE CHAUSSEE

Ech : 1/100



ETAGE

Ech : 1/100

Tableau de Surfaces - Logement IRIS T4 PMR PSLA

	S. Habitables	S. Utiles
Rez-de-chaussée		
Hall	3.75 m ²	3.75 m ²
Salle d'eau	4.12 m ²	4.12 m ²
Rangement	0.99 m ²	1.58 m ²
Séjour	28.97 m ²	28.97 m ²
Cuisine	9.18 m ²	9.18 m ²
Total Rdc	47.01 m²	47.60 m²
Étage		
Dégagement	2.04 m ²	2.04 m ²
Chambre 01	9.16 m ²	10.33 m ²
Chambre 02	9.41 m ²	11.67 m ²
Chambre 03	9.12 m ²	10.49 m ²
Salle de bains	5.51 m ²	6.44 m ²
Total Etage	32.24 m²	40.97 m²
Total	82.25 m²	88.57 m²
Surface annexe	----	18.59 m ²
Surface Plancher	----	83.70 m ²



FACADE AVANT

Ech : 1/100



FACADE ARRIERE

Ech : 1/100