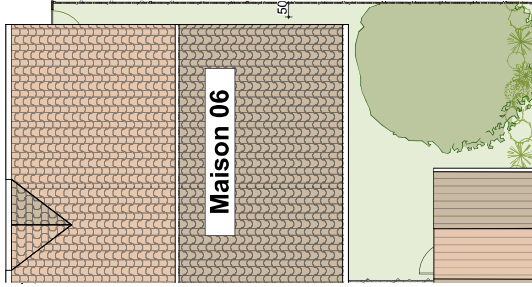
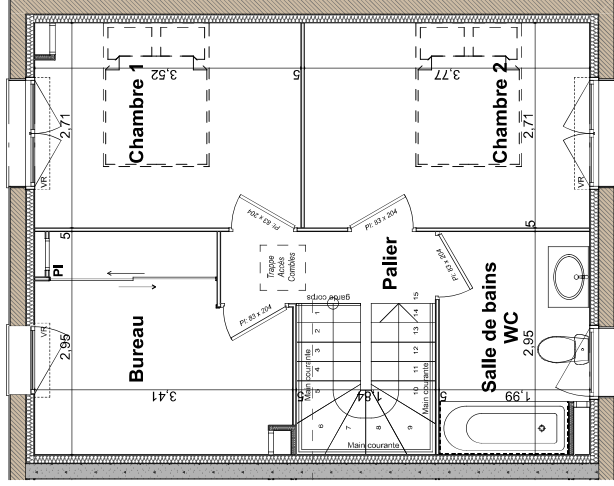




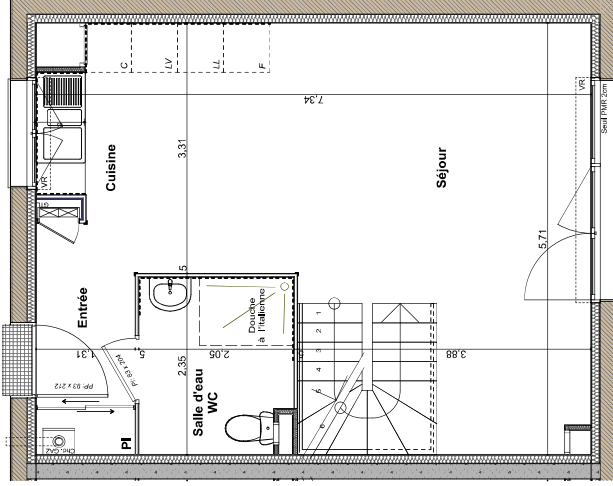
**"LE COTTAGE"**  
25, Rue d'Olivés  
33290 PAREMPUYRE



**PLAN PARCELLE** Ech:1/200



**PLAN R+1** Ech:1/100



**PLAN REZ DE CHAUSSEE** Ech:1/100



**TYPE 3 - MAISON 06**

**Surfaces Habitables:**

**REZ-DE-CHAUSSEE:**

Entrée + PI 3,80 m<sup>2</sup>  
Séjour + Cuisine 29,49 m<sup>2</sup>  
Salle d'eau + WC 4,65 m<sup>2</sup>

**R+1**

Chambre 1 9,41 m<sup>2</sup>  
Chambre 2 10,22 m<sup>2</sup>  
Bureau + PL 8,81 m<sup>2</sup>  
Salle de bains + WC 5,67 m<sup>2</sup>  
Dégt 2,70 m<sup>2</sup>

**Total Habitable:**

**74.75 m<sup>2</sup>**

Surface Parcelle

100,00 m<sup>2</sup>

Abri vélos

5,00 m<sup>2</sup>

Les indications de ce plan sont essentielles mais prévisionnelles la surface est approximative au sens de l'article L.261-15 et R.261-25 du Code de la Construction et de l'Habitation. Le maître d'ouvrage se réserve le droit d'apporter des modifications dues à des impératifs d'ordre technique ou administratif. Les logements ne peuvent faire l'objet d'aucune modification qui aurait pour conséquence de les rendre non conformes à la réglementation sur l'accessibilité aux personnes handicapées. L'équipement électronique et mobilier indiqués sur les plans ne sont pas fournis.