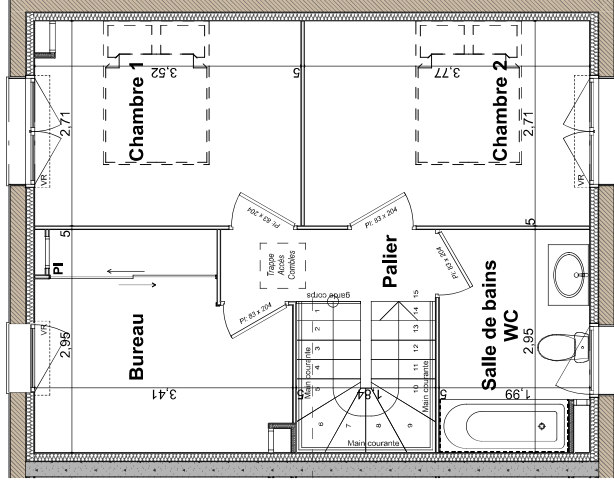
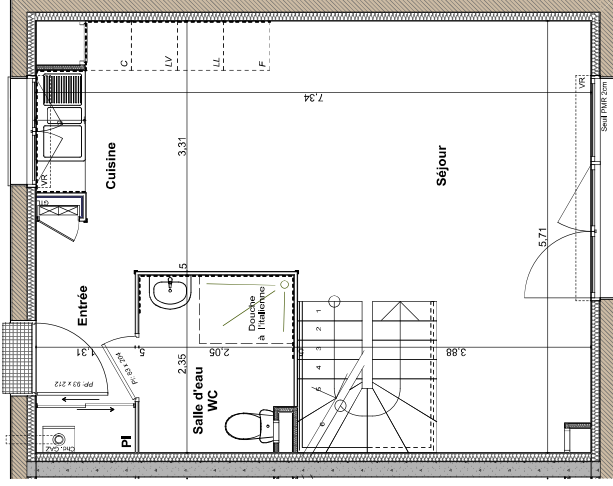


**PLAN PARCELLE** Ech:1/200



**PLAN R+1** Ech:1/100



**PLAN REZ DE CHAUSSEE** Ech:1/100

**TYPE 3 - MAISON 10**

**Surfaces Habitables:**

<b>REZ-DE-CHAUSSEE:</b>	3,80 m <sup>2</sup>
Entrée + PI	29,49 m <sup>2</sup>
Séjour + Cuisine	4,65 m <sup>2</sup>
Salle d'eau + WC	
<b>R+1</b>	
Chambre 1	9,41 m <sup>2</sup>
Chambre 2	10,22 m <sup>2</sup>
Bureau + PL	8,81 m <sup>2</sup>
Salle de bains + WC	5,67 m <sup>2</sup>
Dégt	2,70 m <sup>2</sup>

<b>Total Habitable:</b>	<b>74.75 m<sup>2</sup></b>
Surface Parcelle	98.00 m <sup>2</sup>
Abri vélos	5.00 m <sup>2</sup>

Les indications de ce plan sont essentielles mais prévisionnelles la surface est approximative au sens de l'article L.261-15 et R.261-25 du Code de la Construction et de l'Habitation. Le maître d'ouvrage se réserve le droit d'apporter des modifications dues à des impératifs d'ordre technique ou administratif. Les logements ne peuvent faire l'objet d'aucune modification qui aurait pour conséquence de les rendre non conformes à la réglementation sur l'accessibilité aux personnes handicapées. L'équipement électronique et mobilier indiqués sur les plans ne sont pas fournis.