



"LE COTTAGE"
25, Rue d'Olives
33290 PAREMPUYRE



TYPE 3 - MAISON 12

Surfaces Habitables:

REZ-DE-CHAUSSEE:

Entrée + Pl 3,80 m²
Séjour + Cuisine 29,49 m²
Salle d'eau + WC 4,65 m²

R+1

Chambre 1 9,41 m²
Chambre 2 10,22 m²
Bureau + Pl 8,81 m²
Salle de bains + WC 5,67 m²
Dégt 2,70 m²

Total Habitable:

74.75 m²

Surface Parcelle

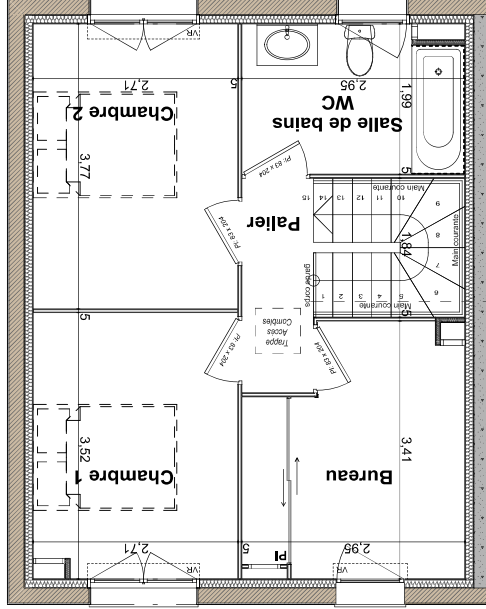
204,00 m²

Abri vélos

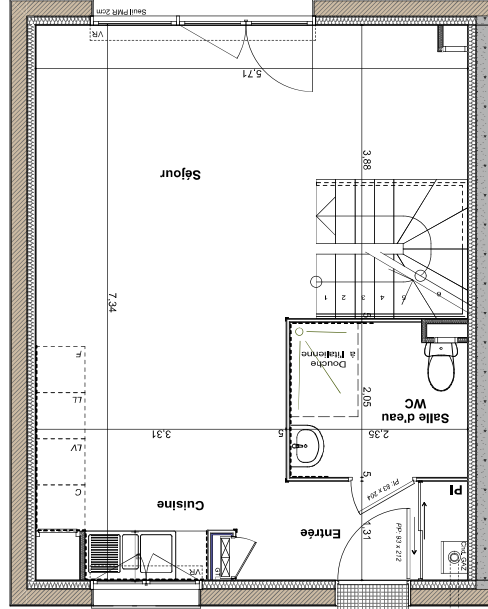
5,00 m²

Les indications de ce plan sont essentielles mais prévisionnelles la surface est approximative au sens de l'article L.261-15 et R.261-25 du Code de la Construction et de l'habitation. Le maître d'ouvrage se réserve le droit d'apporter des modifications dues à des impératifs d'ordre technique ou administratif. Les logements ne peuvent faire l'objet d'aucune modification qui aurait pour conséquence de les rendre non conformes à la réglementation sur l'accessibilité aux personnes handicapées. L'équipement électronique et mobilier indiqués sur les plans ne sont pas fournis.

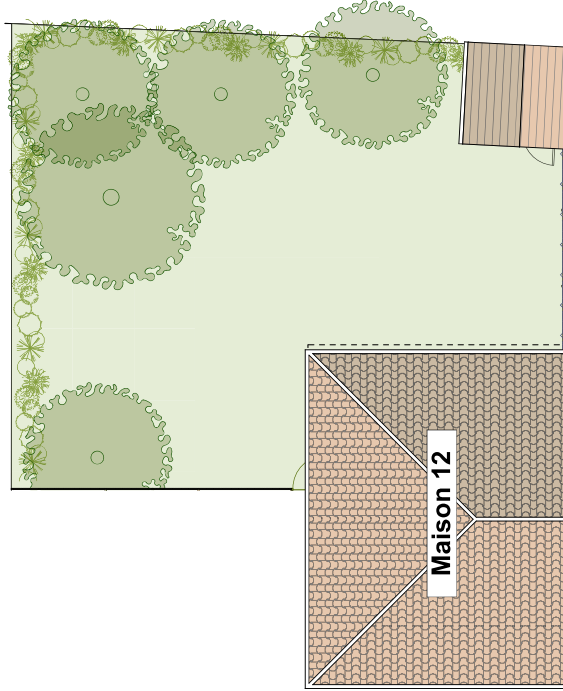
11/03/2024



PLAN R+1 Ech:1/100



PLAN REZ DE CHAUSSEE Ech:1/100



PLAN PARCELLE Ech:1/200