



*Le Chemin Vert*  
15-17 avenue du Chemin Vert  
94 420 Le Plessis Tréville

**3 PIECES**

TROISIEME ETAGE

**B-301**

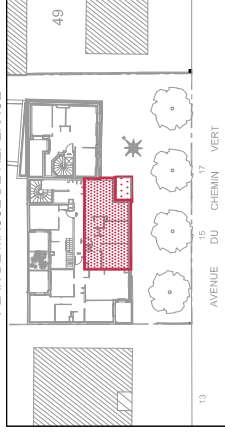
**TABLEAU DES SURFACES**

Entrée	6.95 m <sup>2</sup>
Séjour / cuisine	22.93 m <sup>2</sup>
Chambre 1	11.47 m <sup>2</sup>
Chambre 2	10.33 m <sup>2</sup>
Salle de bain	4.45 m <sup>2</sup>
Sanitaire indépendant	1.90 m <sup>2</sup>
<b>SURFACE HABITABLE</b>	<b>58.03 m<sup>2</sup></b>
Balcon	6.02 m <sup>2</sup>
<b>SURFACE TOTALE PRIVATIVE</b>	<b>64.05 m<sup>2</sup></b>

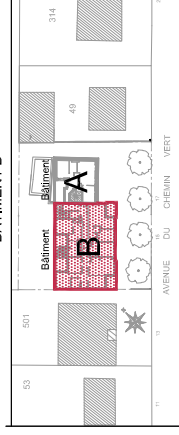
INDICE : C

Date : 11/12/2023

**PLAN DE MASSE DE REPERAGE**



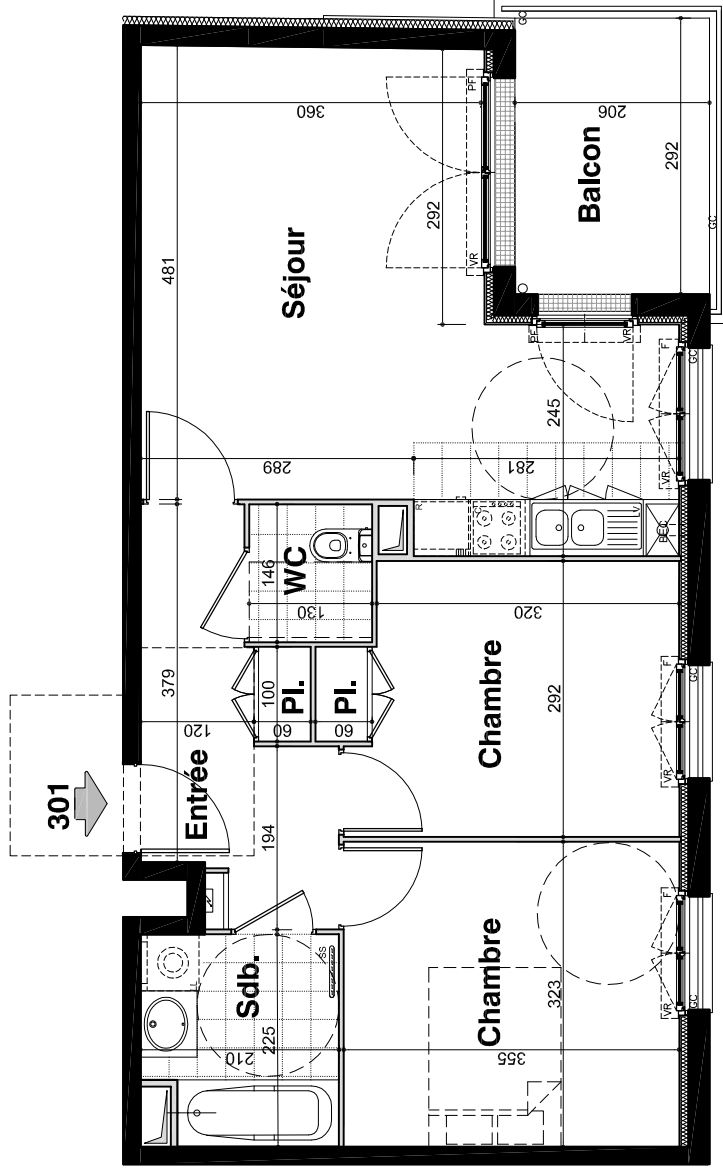
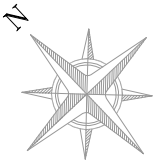
**BATIMENT B**



**LEGENDE**

PV	: Pare-vue	Tableau électrique
FX	: Châssis fixe	Soffite / Faux-Plafonds
VR	: Volet Roulant	Placard
LV	: Attente pour lave-vaisselle	Dalle béton
LL	: Attente pour lave-linge	BEC
C	: Emplacement cuisinon	Ballon eau chaude
R	: Réfrigérateur	Callotails
GC	: Garde-corps	Isolation

Yann PETERHANSEL Architecte D.P.L.G



NOTA : Les emplacements des divers meubles ou éléments figurant sur le plan sont positionnés uniquement à titre indicatif. Les cotes et surfaces sont données sous réserve des impératifs de construction et des tolérances d'exécution. S'ils sont représentés, les retombées, les canalisations, ou radiateurs sont figurés à titre indicatif. La surface des placards est comprise dans celle des pièces attenantes. Ce plan peut subir des modifications dues à des tolérances d'exécution et des impératifs techniques. Il en est de même en ce qui concerne les haies et arbustes.