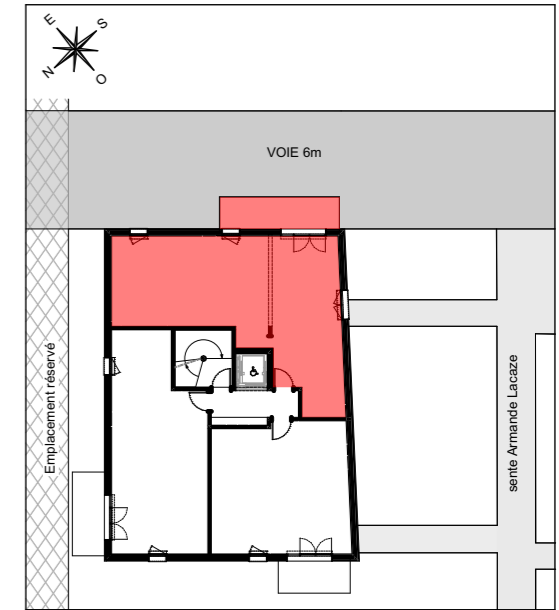




# QUAI 56 - YUCCA E

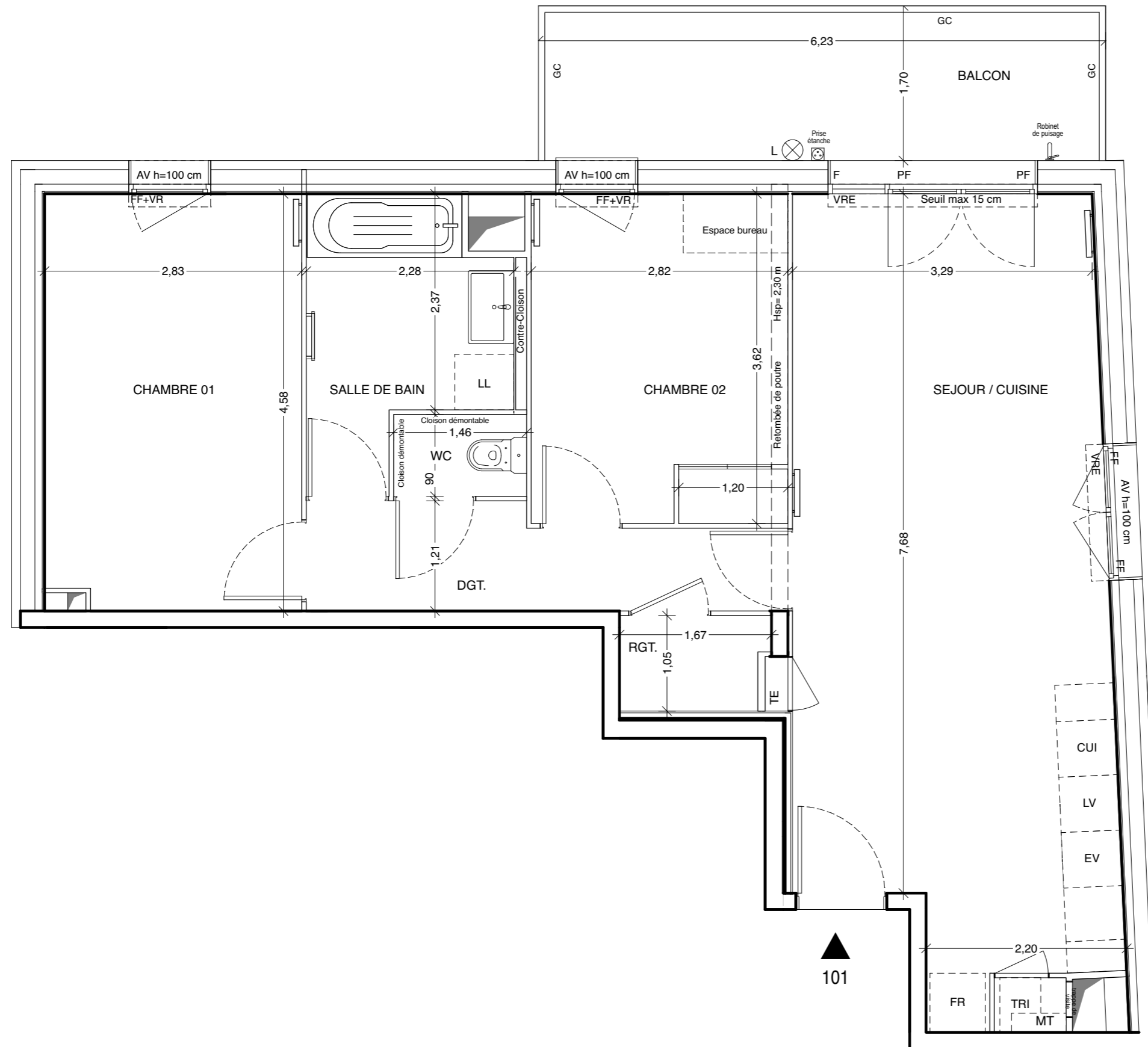
18 sente Armande Lacaze - 33100 Bordeaux



## BATIMENT B7-7

Appartement de 3 pièces 101 au premier étage

SEJOUR / CUISINE	29,48 m <sup>2</sup>
CHAMBRE 01	12,83 m <sup>2</sup>
CHAMBRE 02	10,18 m <sup>2</sup>
SALLE DE BAIN	5,88 m <sup>2</sup>
WC	1,31 m <sup>2</sup>
RGT.	1,66 m <sup>2</sup>
DGT.	5,54 m <sup>2</sup>
<b>SURFACE TOTALE HABITABLE</b>	<b>66,88 m<sup>2</sup></b>
BALCON	9,93 m <sup>2</sup>
<b>SURFACE TOTALE PRIVATIVE</b>	<b>76,81 m<sup>2</sup></b>



101

### LEGENDE

LL	LAVE-LINGE	MT	MODULE THERMIQUE
LV	LAVE-VAISSELLE	TE	TABLEAU ELECTRIQUE (GAINE TECH. LOGEMENT)
EV	EVIER	PF	PORTE-FENETRE
TRI	TRI SELECTIF	FF	OUVRANT A LA FRANCAISE
CUI	BLOC CUISSON	F	CHASSIS FIXE
FR	REFRIGERATEUR	🔑	ROBINET DE PUISAGE
AV	ALLEGE VITREE	⊗	PRISE ETANCHE
VR	VOLET ROULANT MANUEL	⊗	APPLIQUE EXTERIEURE
VRE	VOLET ROULANT ELECTRIQUE	🔧	RADIATEUR
GC	GARDE-CORPS	🧺	SECHE-SERVIETTES
▨	FAUX-PLAFOND, SOFFITE	---	RETOMBEE DE POUTRE

Hauteur sous plafond des pièces principales sauf mention particulière : 2.50 m

Echelle 19/07/2024 Indice : 3

DES MODIFICATIONS SONT SUSCEPTIBLES D'ETRE APPORTEES A CE PLAN EN FONCTION DES NECESSITES TECHNIQUES OU REGLEMENTAIRES DE LA REALISATION, TANT EN CE QUI CONCERNE LES DIMENSIONS LIBRES, QUE L'EQUIPEMENT. LES SURFACES, LES HAUTEURS SOUS PLAFOND AINSI QUE LES HAUTEURS DE SEUILS OU D'ALLEGES INDIQUEES SONT APPROXIMATIVES. LES RETOMBES, SOFFITES, FAUX-PLAFONDS, TRAPPES DE VISITES, AINSI QUE L'EMPLACEMENT DES DESCENTES D'EAUX PLUVIALES, DES EQUIPEMENTS SANITAIRES NE SONT PAS TOUS FIGURES OU LE SONT A TITRE INDICATIF. LE NOMBRE, LA TAILLE ET L'EMPLACEMENT DES RADIATEURS SONT DONNES A TITRE INDICATIF ET SERONT PRECISES APRES ETUDE THERMIQUE. AUCUN ELEMENT DE CUISINE N'EST FOURNI HORS ACHAT PACK.