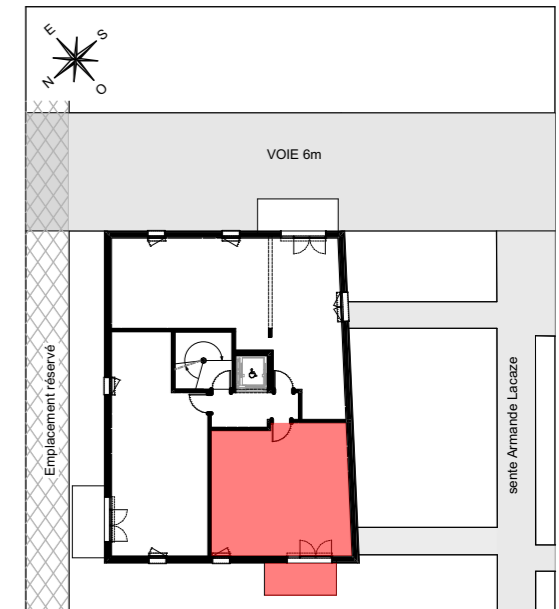
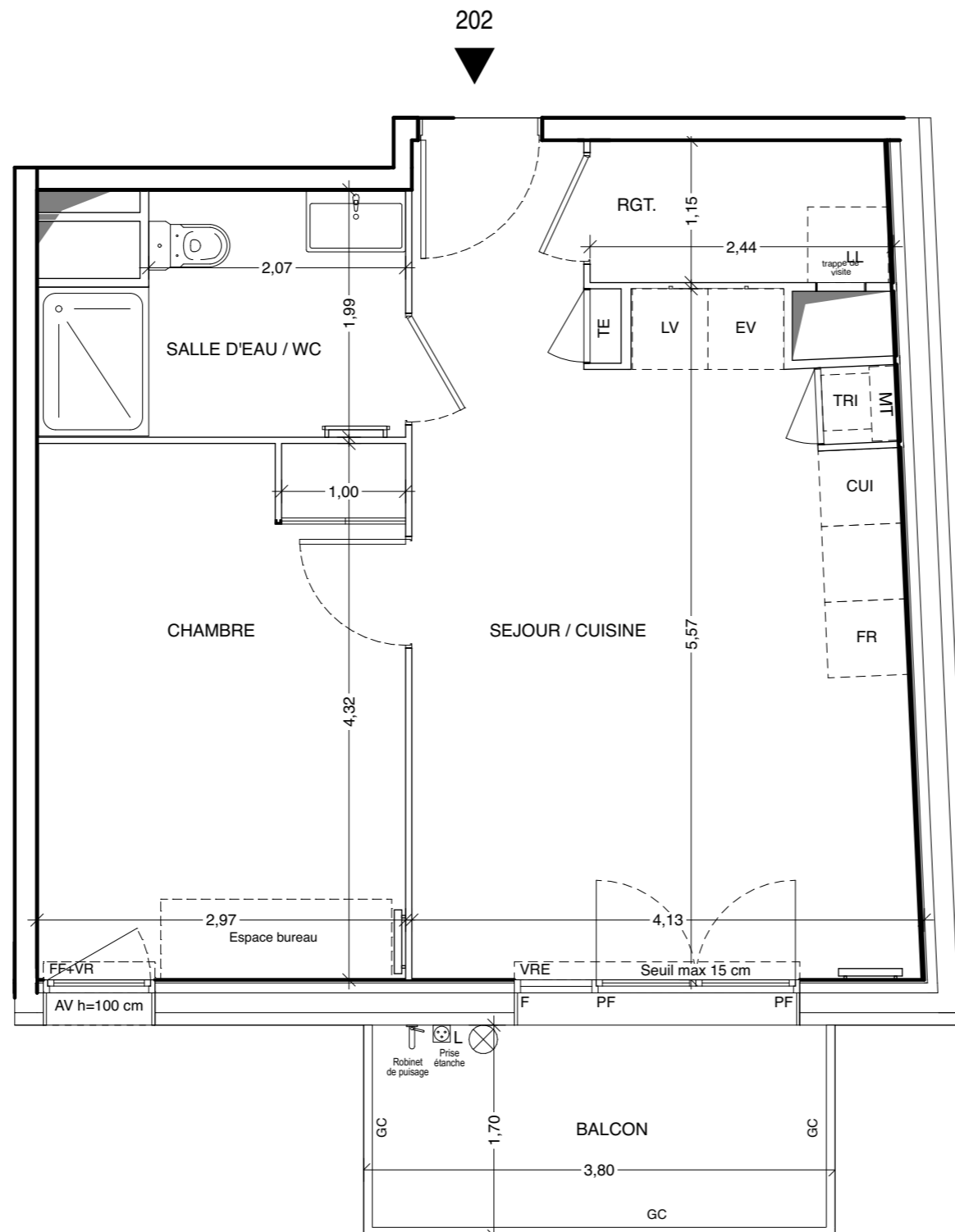




QUAI 56 - YUCCA E

18 sente Armande Lacaze - 33100 Bordeaux



BATIMENT B7-7

Appartement de 2 pièces 202 au deuxième étage

| | |
|---------------------------------|----------------------------|
| SEJOUR / CUISINE | 23,13 m ² |
| CHAMBRE | 12,81 m ² |
| SALLE D'EAU / WC | 5,22 m ² |
| RGT. | 2,77 m ² |
| SURFACE TOTALE HABITABLE | 43,93 m² |
| BALCON | 5,96 m ² |
| SURFACE TOTALE PRIVATIVE | 49,89 m² |

LEGENDE

| | | | |
|-----|--------------------------|----|--|
| LL | LAVE-LINGE | MT | MODULE THERMIQUE |
| LV | LAVE-VAISSELLE | TE | TABEAU ELECTRIQUE (GAINE TECH. LOGEMENT) |
| EV | EVIER | PF | PORTE-FENETRE |
| TRI | TRI SELECTIF | FF | OUVRANT A LA FRANCAISE |
| CUI | BLOC CUISSON | F | CHASSIS FIXE |
| FR | REFRIGERATEUR | | ROBINET DE PUISAGE |
| AV | ALLEGE VITREE | | PRISE ETANCHE |
| VR | VOLET ROULANT MANUEL | | APPLIQUE EXTERIEURE |
| VRE | VOLET ROULANT ELECTRIQUE | | |
| GC | GARDE-CORPS | | |
| | | | RADIATEUR |
| | | | SECHE-SERVIETTES |

FAUX-PLAFOND, SOFFITE
RETOMBEE DE POUTRE

Hauteur sous plafond des pièces principales sauf mention particulière : 2.50 m

| | | | |
|---------|--|------------|------------|
| Echelle | | 19/07/2024 | Indice : 3 |
|---------|--|------------|------------|

DES MODIFICATIONS SONT SUSCEPTIBLES D'ETRE APPORTEES A CE PLAN EN FONCTION DES NECESSITES TECHNIQUES OU REGLEMENTAIRES DE LA REALISATION, TANT EN CE QUI CONCERNE LES DIMENSIONS LIBRES, QUE L'EQUIPEMENT. LES SURFACES, LES HAUTEURS SOUS PLAFOND AINSI QUE LES HAUTEURS DE SEUILS OU D'ALLEGES INDIQUEES SONT APPROXIMATIVES. LES RETOMBES, SOFFITES, FAUX-PLAFONDS, TRAPPES DE VISITES, AINSI QUE L'EMPLACEMENT DES DESCENTES D'EAUX PLUVIALES, DES EQUIPEMENTS SANITAIRES NE SONT PAS TOUS FIGURES OU LE SONT A TITRE INDICATIF. LE NOMBRE, LA TAILLE ET L'EMPLACEMENT DES RADIATEURS SONT DONNES A TITRE INDICATIF ET SERONT PRECISES APRES ETUDE THERMIQUE. AUCUN ELEMENT DE CUISINE N'EST FOURNI HORS ACHAT PACK.