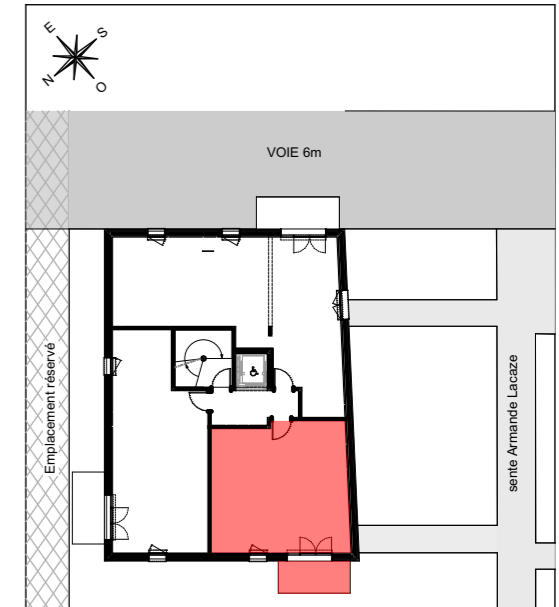
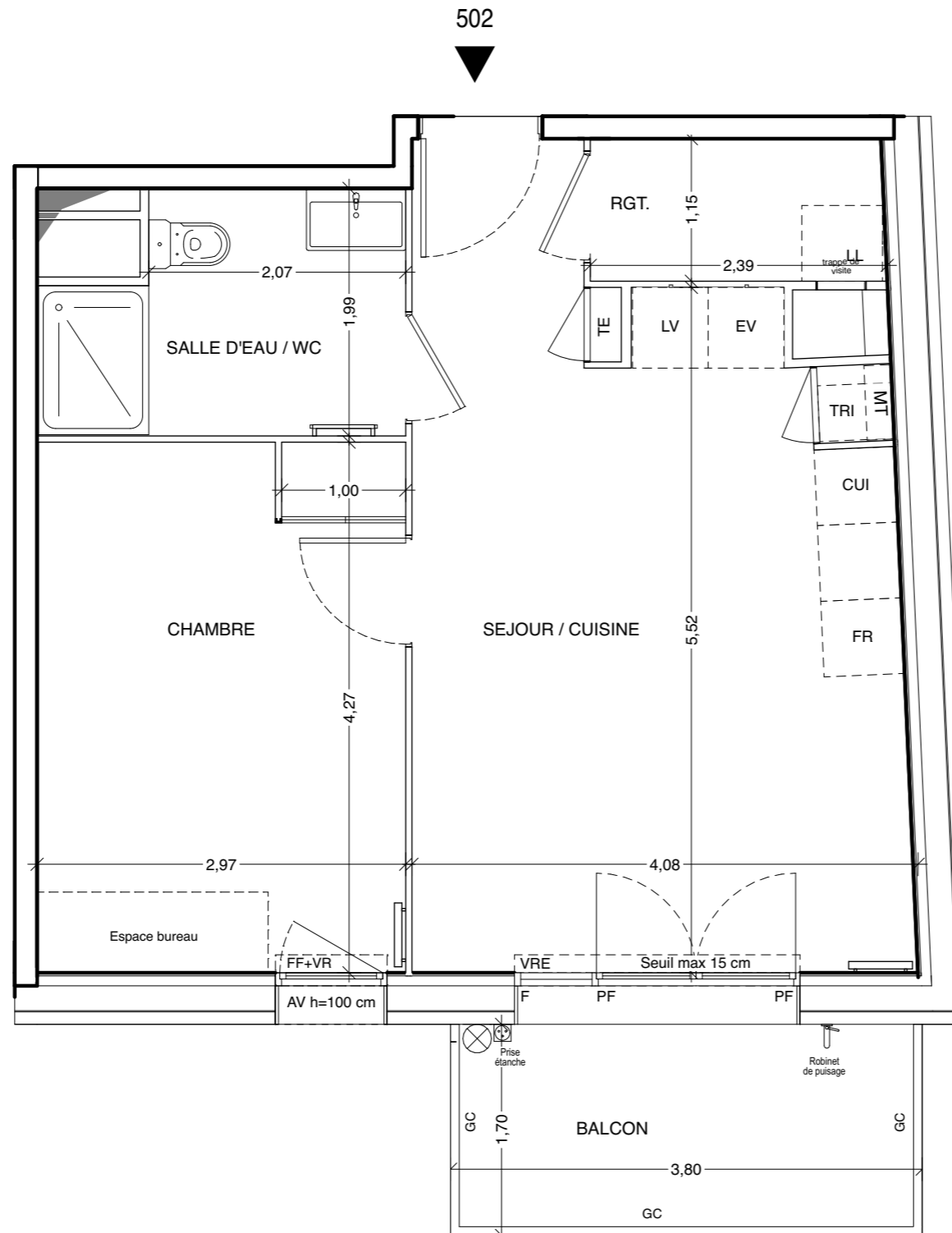




QUAI 56 - YUCCA E

18 sente Armande Lacaze - 33100 Bordeaux



BATIMENT B7-7

Appartement de 2 pièces 502 au cinquième étage

SEJOUR / CUISINE	22,68 m ²
CHAMBRE	12,66 m ²
SALLE D'EAU / WC	5,22 m ²
RGT.	2,72 m ²
SURFACE TOTALE HABITABLE	43,28 m²
BALCON	5,97 m ²
SURFACE TOTALE PRIVATIVE	49,25 m²

LEGENDE			
LL	LAVE-LINGE	MT	MODULE THERMIQUE
LV	LAVE-VAISSELLE	TE	TABEAU ELECTRIQUE (GAINE TECH. LOGEMENT)
EV	EVIER	PF	PORTE-FENETRE
TRI	TRI SELECTIF	FF	OUVRANT A LA FRANCAISE
CUI	BLOC CUISSON	F	CHASSIS FIXE
FR	REFRIGERATEUR		ROBINET DE PUISAGE
AV	ALLEGE VITREE		PRISE ETANCHE
VR	VOLET ROULANT MANUEL		APPLIQUE EXTERIEURE
VRE	VOLET ROULANT ELECTRIQUE		
GC	GARDE-CORPS		
	FAUX-PLAFOND, SOFFITE		RADIATEUR
	RETOMBEE DE POUTRE		SECHE-SERVIETTES

Hauteur sous plafond des pièces principales sauf mention particulière : 2.50 m

Echelle		19/07/2024	Indice : 3
---------	--	------------	------------

DES MODIFICATIONS SONT SUSCEPTIBLES D'ETRE APPORTEES A CE PLAN EN FONCTION DES NECESSITES TECHNIQUES OU REGLEMENTAIRES DE LA REALISATION, TANT EN CE QUI CONCERNE LES DIMENSIONS LIBRES, QUE L'EQUIPEMENT. LES SURFACES, LES HAUTEURS SOUS PLAFOND AINSI QUE LES HAUTEURS DE SEUILS OU D'ALLEGES INDIQUEES SONT APPROXIMATIVES. LES RETOMBES, SOFFITES, FAUX-PLAFONDS, TRAPPES DE VISITES, AINSI QUE L'EMPLACEMENT DES DESCENTES D'EAUX PLUVIALES, DES EQUIPEMENTS SANITAIRES NE SONT PAS TOUS FIGURES OU LE SONT A TITRE INDICATIF. LE NOMBRE, LA TAILLE ET L'EMPLACEMENT DES RADIATEURS SONT DONNES A TITRE INDICATIF ET SERONT PRECISES APRES ETUDE THERMIQUE. AUCUN ELEMENT DE CUISINE N'EST FOURNI HORS ACHAT PACK.