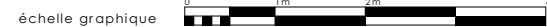
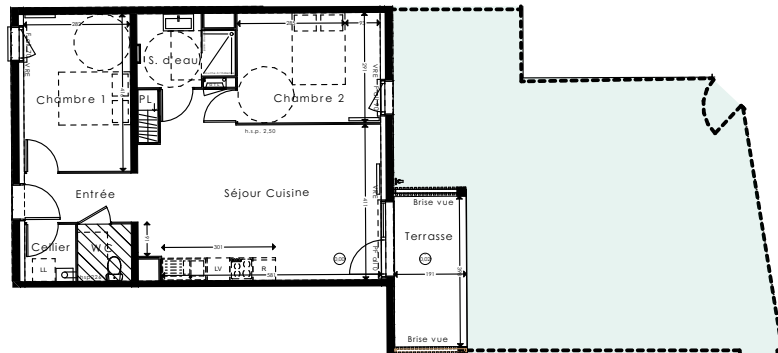
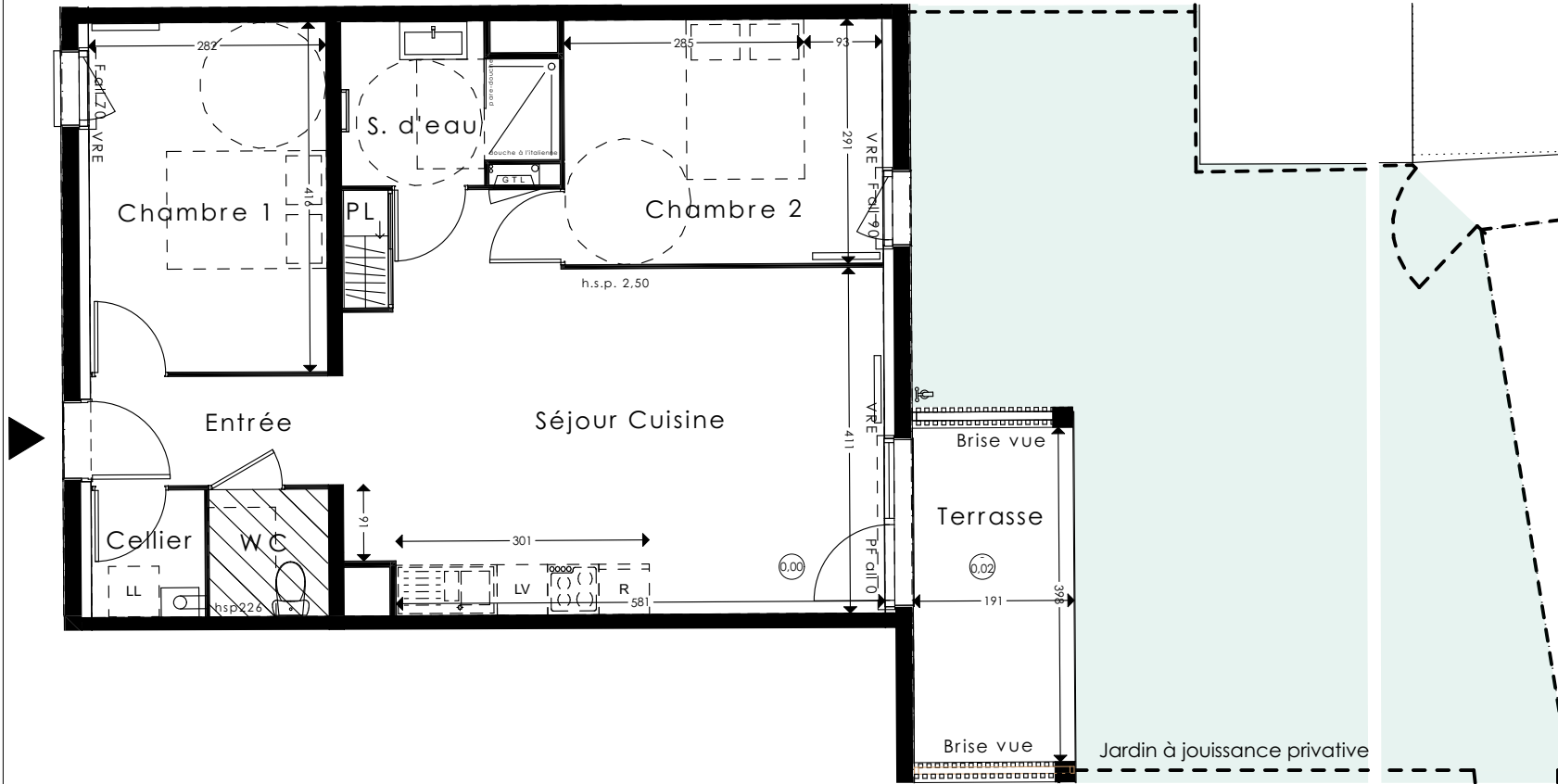
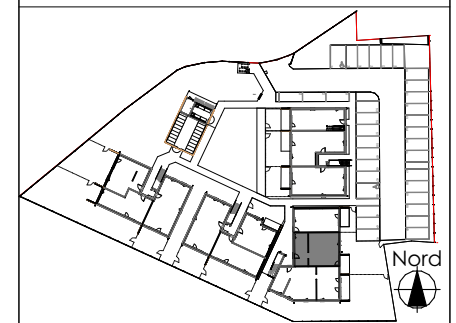


68 Avenue VOLTAIRE
33160 ST MEDARD EN JALLES



ÉTAGE D'ACCÈS	N° LOT	TYPE
B2 RDC	07 BR5	T3

Entrée	3,66
Séjour Cuisine + PL	28,71
Ch.1	11,72
Ch.2	10,99
S.d'eau	4,40
Cellier	2,04
WC	2,15

Surface Habitable 63,67 m²

Terrasse	7,69 m ²
Jardin (environ)	67 m ²

LÉGENDE:

	: Chaudière
	: Sofrite et faux plafond
	: Volet roulant électrique
	: Gaine technique du logement
	: Hauteur sous plafond
	: Fenêtre ouvrant sur allée
	: Porte fenêtre
	: Emplacement Réfrigérateur
	: Emplacement Lave linge
	: Emplacement Lave vaisselle
	: Placard
	: Point d'eau

Date d'édition : 11/03/2024

NOTA : Les équipements et mobiliers ne sont pas dus. Les prestations décrites sont données à titre indicatif. Le maître d'ouvrage se réserve le droit d'apporter toutes modifications par des prestations similaires, équivalentes, ou pour répondre à des problèmes d'ordre technique. Les tolérances d'usage seront admises en ce qui concerne les dimensions et les surfaces indiquées.