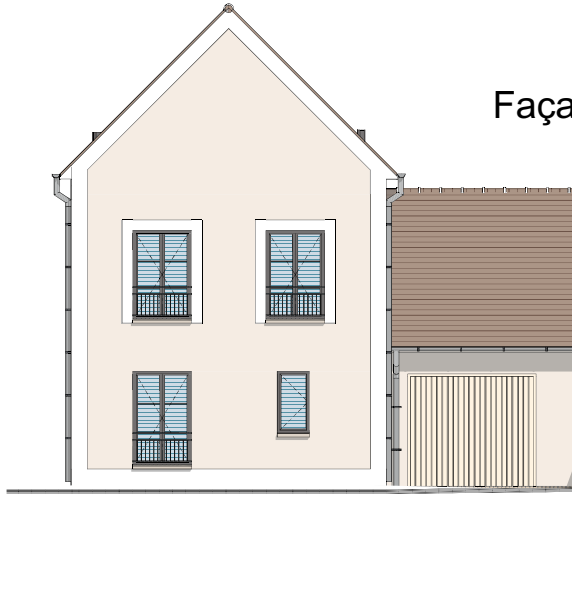
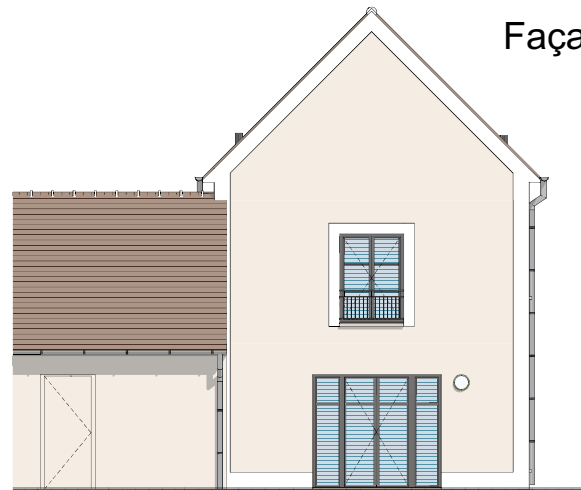


REMY

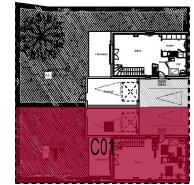
Façade Est - sur rue



Façade Ouest - sur jardin privatif



Rue de Noyon
60190 REMY



Maison C01 - Type 4
PSLA

Etage	Pièce	Surface
RDC	CDT	4,55
RDC	Cuisine	8,45
RDC	Entrée	2,66
RDC	Pl.en	0,69
RDC	Séjour	25,20
Surface habitable RDC		41,55 m ²
R+1	Chambre 1	11,17
R+1	Chambre 2	9,08
R+1	Chambre 3	10,14
R+1	Palier	3,21
R+1	Pl.ch1	0,78
R+1	Pl.ch2	0,85
R+1	SDB	4,02
R+1	WC	1,06
Surface habitable R+1		40,31 m ²
Surface habitable totale		81,86 m²
GARAGE		20,98
TERRASSE		+/- 13,97
JARDIN PRIVE		+/- 83,35

Des modifications sont susceptibles d'être apportées à ce plan en fonction des nécessités techniques de la réalisation ou administratives en ce qui concerne les côtes, surfaces et équipements.

DATE : 11/06/2024 IND : ###