

MAITRE D'OUVRAGE

LAMOTTE

5, boulevard Magenta - CS 11214
35012 RENNES cedex
tél: 02 99 67 27 77

TERRA SERENA

58 route de nantes
35131 Pont Péan

Le Trionnaire - Le Chapelain

a/LTA architectes - urbanistes
22, avenue Henri Fréville
35200 RENNES

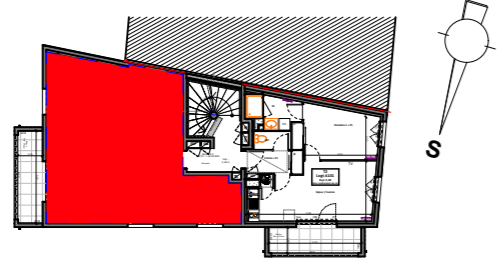
PLAN NOTAIRE

N°	TYPE	Niveau
A102	T3	R+1

Séjour / Cuisine	26,07
Chambre 1	14,01
Chambre 2 + Pl.	10,58
Buanderie	1,95
SDB	4,90
Entrée + Pl.	7,78
WC	1,12

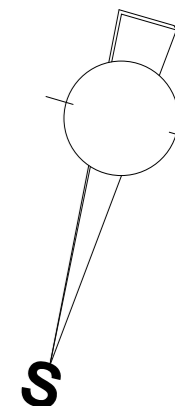
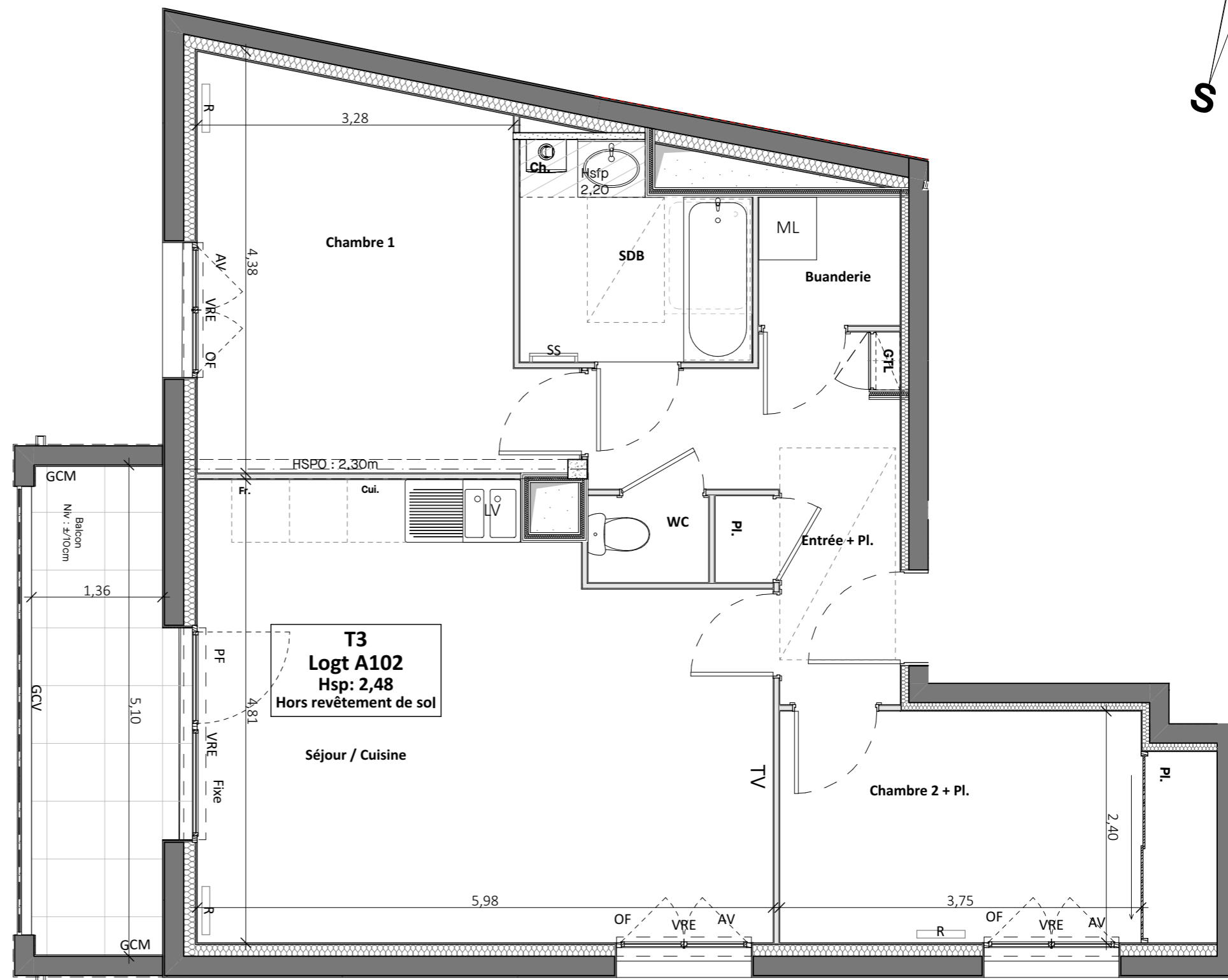
SURFACE HABITABLE TOTALE	66,41 m ²
Balcon	6,70

SURFACE ANNEXES TOTALES	6,70 m ²
-------------------------	---------------------



Date : 22/11/2023

Indice : 03



LEGENDE							
OF	Ouvrant à la française	VRE	Volet roulant électrique	PL	Placard		Tableau électrique
PF	Porte fenêtre	PV	Pare vue	SS	Séche serviette	HSPO	Haut. sous poutre
OB	Oscillo battant	GCV	Garde-corps Vitrée	TV	Espace TV	Ref	Réfrigérateur
F	Châssis fixe	GCM	Garde-corps maçonné	R	Radiateur	ML	Mâchine à laver
AV	Allège Vitrée	Ch	Chaudière gaz	HSP	Hauteur sous plafond	SS	Séche Serviette
AM	Allège maçonnée	BtD	Ballon thermo Dynamique	HSFP	Haut. sous faux-plafond	LV	Lave vaisselle
							Poutre
							Emmarchement
							Faux plafond / soffite

L'aménagement de la cuisine, l'emplacement des radiateurs et de l'espace TV est donné à titre indicatif. Les côtes, surfaces et hauteurs indiquées peuvent varier légèrement en fonction des impératifs de construction. Des modifications mineures de détails nécessaires pour des raisons d'ordre technique ou administratif pourront être apportées sur les plans.