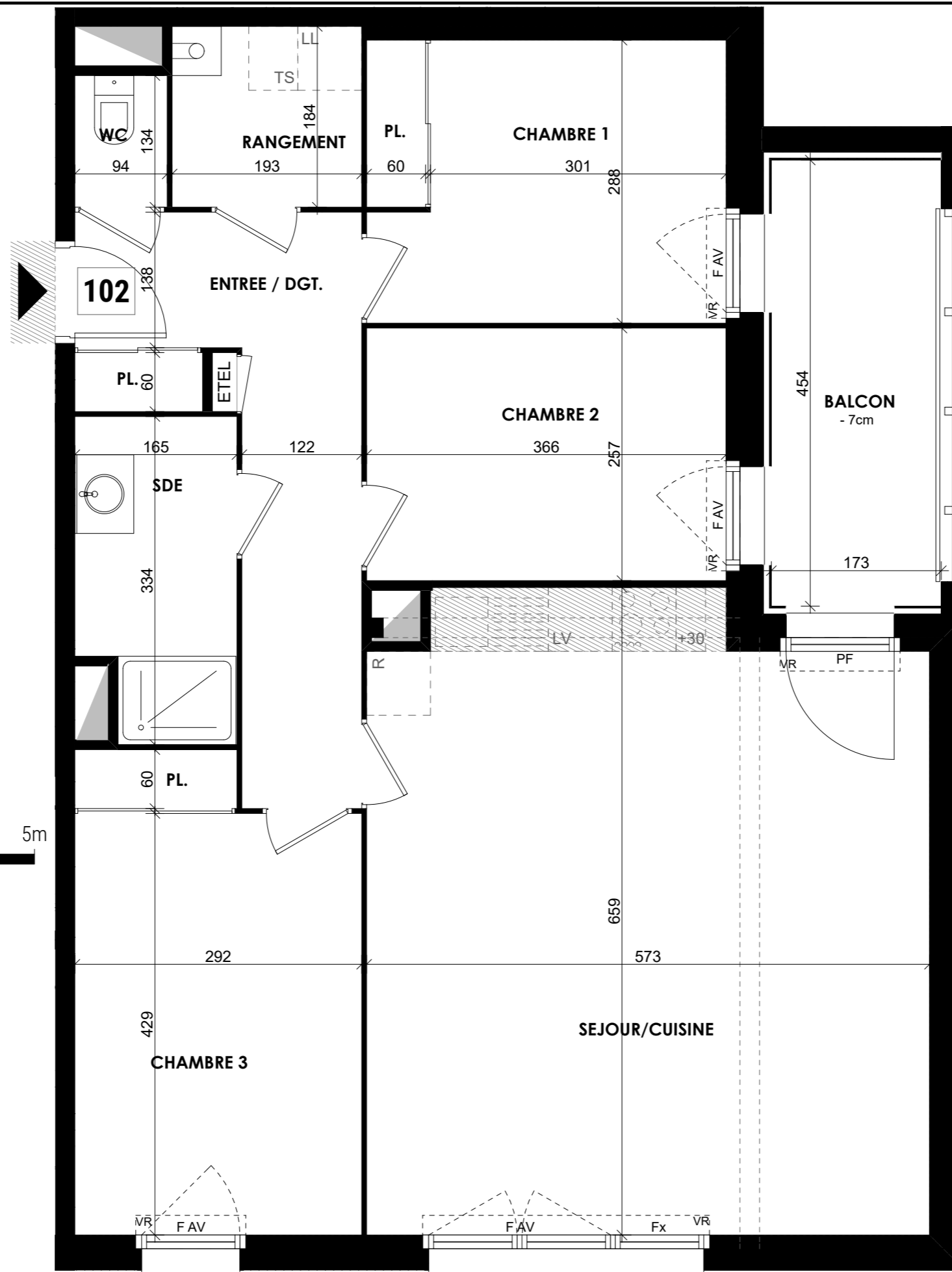
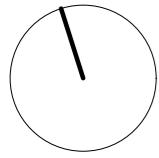


Nord



LEGENDE:

- VR : VOLET ROULANT
- PF : PORTE FENETRE
- F AV: FENETRE ALLEGE VITREE
- F AM: FENETRE ALLEGE MACONNEE
- Fx : FENETRE FIXE
- CH : CHAUDIERE
- R : REFRIGERATEUR
- LV : LAVE-VAISSELLE
- LL : LAVE-LINGE
- TS : TRI SELECTIF
- ETEL : ESPACE TECHNIQUE ELECTRIQUE DU LOGEMENT

SOFFITE (HSFP 2.20m)

RETOMBÉE DE POUTRE (Suivant étude BA) OU DE BALCON

NOTA: Ce plan reflète un état de principe pouvant être modifié en cours de chantier pour des raisons techniques, sachant que ces dispositions ne peuvent être opposées à l'architecte. Celui-ci n'ayant aucun lien de droit avec l'acquéreur. Les équipements de cuisine ne sont pas contractuels, leur position est indicative. Les canalisations, radiateurs et équipements électriques ne sont pas figurés. Pour des raisons techniques ou administratives, des modifications pourront être apportées à ce plan.

Pour l'acquéreur :

Pour SECIB :

PROVISOIRE



LUMIERE

ZAC de La Touche - Ilot B32
14 Impasse du Servenier
35890 LAILLE

Maître d'ouvrage



PROMOTEUR & AMÉNAGEUR
- DEPUIS 1980 -

SECIB IMMOBILIER

01, Place de la Gare 35000 RENNES

Architecte

RHIZOME
AGENCE D'ARCHITECTURE ET D'URBANISME DUPEUX-GUENEGUES

APPARTEMENT

102
T4

R+1

Le: 27/01/2021

Indice : A

DESIGNATION	SURFACES HABITABLES (m²)
SEJOUR / CUISINE	35.95
ENTREE / DGT. + PL.	10.50
WC	1.25
SDE	5.10
RANGEMENT	3.55
CHAMBRE 1 + PL.	10.40
CHAMBRE 2	9.40
CHAMBRE 3 + PL.	13.50
TOTAL	89.65
Balcon	7,95

PLAN NIVEAU R+1

