



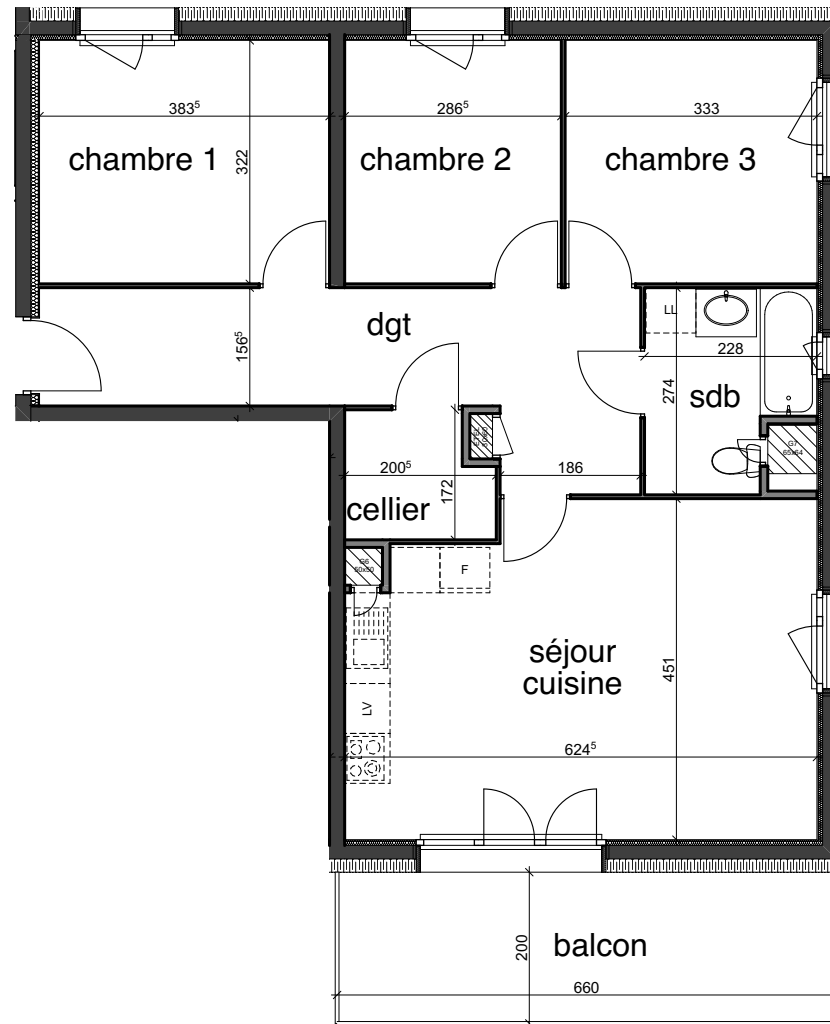
plan de localisation premier étage

## log 101 T4

dégagement	-----	14,63
cuisine séjour	-----	26,55
chambre 1	-----	12,35
chambre 2	-----	9,23
chambre 3	-----	10,72
sdb	-----	5,47
cellier	-----	3,11

**surface habitable totale**      **82,06 m<sup>2</sup>**

balcon ----- 13,20



**La Cerisaie**  
18 logements  
38 340 Voreppe



nota : la configuration précise et le mesurage des lots seront établis ultérieurement. Des modifications sont susceptibles d'être apportées à ce plan en fonction des nécessités techniques de la réalisation tant en ce qui concerne les dimensions libres que les équipements. Les surfaces indiquées et les cotes sont approximatives et peuvent varier de plus ou moins 5%. Les rebordés : poutres, soffites, faux-plafonds, canalisations, radiateurs ne sont pas systématiquement représentés. Les indications d'équipement et de plantations ne sont pas contractuelles.