



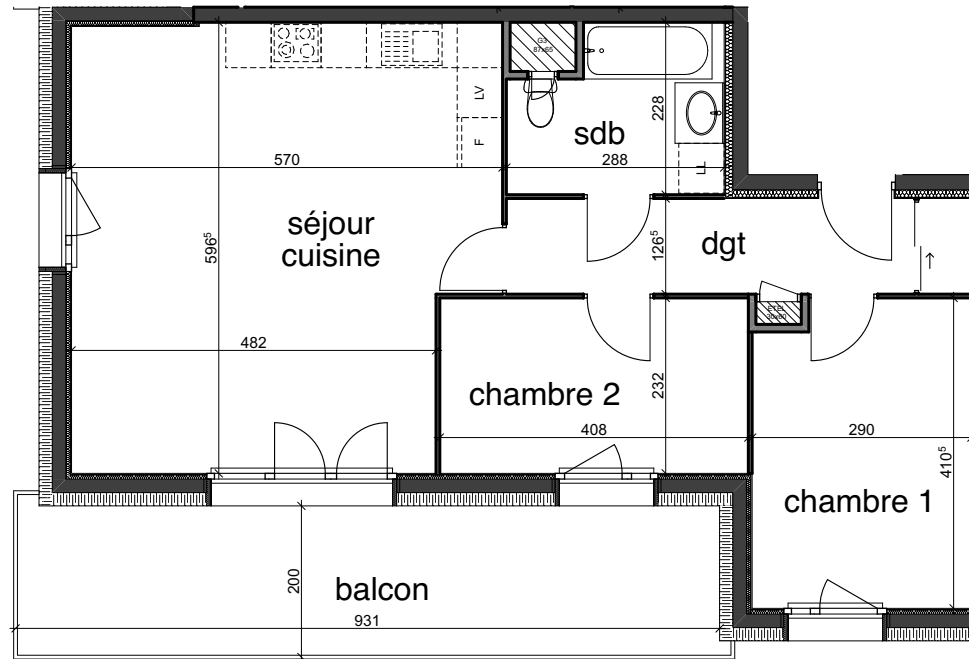
plan de localisation premier étage

log 103 T3

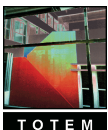
dégagement - - - - -	7,72
cuisine séjour - - - - -	31,82
chambre 1 - - - - -	11,57
chambre 2 - - - - -	9,47
sdb - - - - -	5,80

surface habitable totale 66,38 m²

balcon - - - - - 18,62



La Cerisaie
18 logements
38 340 Voreppe



nota : la configuration précise et le mesurage des lots seront établis ultérieurement. Des modifications sont susceptibles d'être apportées à ce plan en fonction des nécessités techniques de la réalisation tant en ce qui concerne les dimensions libres que les équipements.
Les surfaces indiquées et les cotes sont approximatives et peuvent varier de plus ou moins 5%. Les retombées : poutres, soffites, faux-plafonds, canalisations, radiateurs ne sont pas systématiquement représentés. Les indications d'équipement et de plantations ne sont pas contractuelles.

