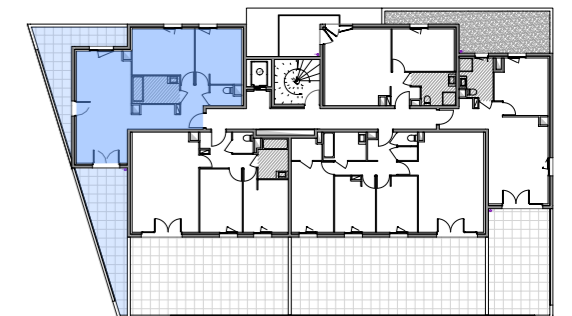


PLAN DE VENTE

Rue des Fleurs
38430 MOIRANS



Plan de localisation

LES FLORALIES

1er Étage Type: T3 N° lot: 105

Séjour / Cuisine	28.30 m ²
Chambre 1	13.10 m ²
Chambre 2	11.20 m ²
Salle de Bain	5.80 m ²
Wc	2.40 m ²
Entrée	7.10 m ²
SURFACE HABITABLE TOTALE	67.90 m²
Terrasse 1	19.30 m ²
Terrasse 2	16.10 m ²

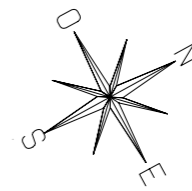
LEGENDE

TA	TABLEAU ABONNE		
EMPLACEMENTS ELEMENTS DE CUISINE :			
LL	LAVE-LINGE	Ch	CHAUDIERE
LV	LAVE-VAISSELLE	F	REFRIGERATEUR
CUI	PLAQUES CUISSON		
	FAUX-PLAFOND, SOFFITE		POTEAU
	CLOISON DEMONTABLE		RETOMBÉES POUTRE
	VOLETS ROULANTS		

Echelle		Date	23/04/2021	Indice	2
---------	--	------	------------	--------	---

ARCHITECTE :

ISIS Architecture & Urbanisme
5 Rue Taillefer
38400 St Martin d'Hères
Tel : 04.76.62.89.65
Web : <http://agence-isis.com>



DOCUMENT NON CONTRACTUEL. DES MODIFICATIONS SONT SUSCEPTIBLES D'ÊTRE APPORTÉES A CE PLAN EN FONCTION DES NECESSITES TECHNIQUES DE LA REALISATION, TANT EN CE QUI CONCERNE LES DIMENSIONS LIBRES, QUE LES OUVERTURES ET L'EQUIPEMENT. LES SURFACES ET LES HAUTEURS SOUS PLAFOND INDIQUEES SONT APPROXIMATIVES. LES RETOMBÉES, SOFFITES, FAUX-PLAFONDS, TRAPPES DE VISITES, AINSI QUE L'EMPLACEMENT DES EQUIPEMENTS SANITAIRES NE SONT PAS TOUS FIGURES OU LE SONT A TITRE INDICATIF. LE NOMBRE, LA TAILLE ET L'EMPLACEMENT DES RADIATEURS ET LES EPAISSEURS D'ISOLANTS SONT DONNES A TITRE INDICATIF ET SERONT PRECISES APRES ETUDE THERMIQUE.