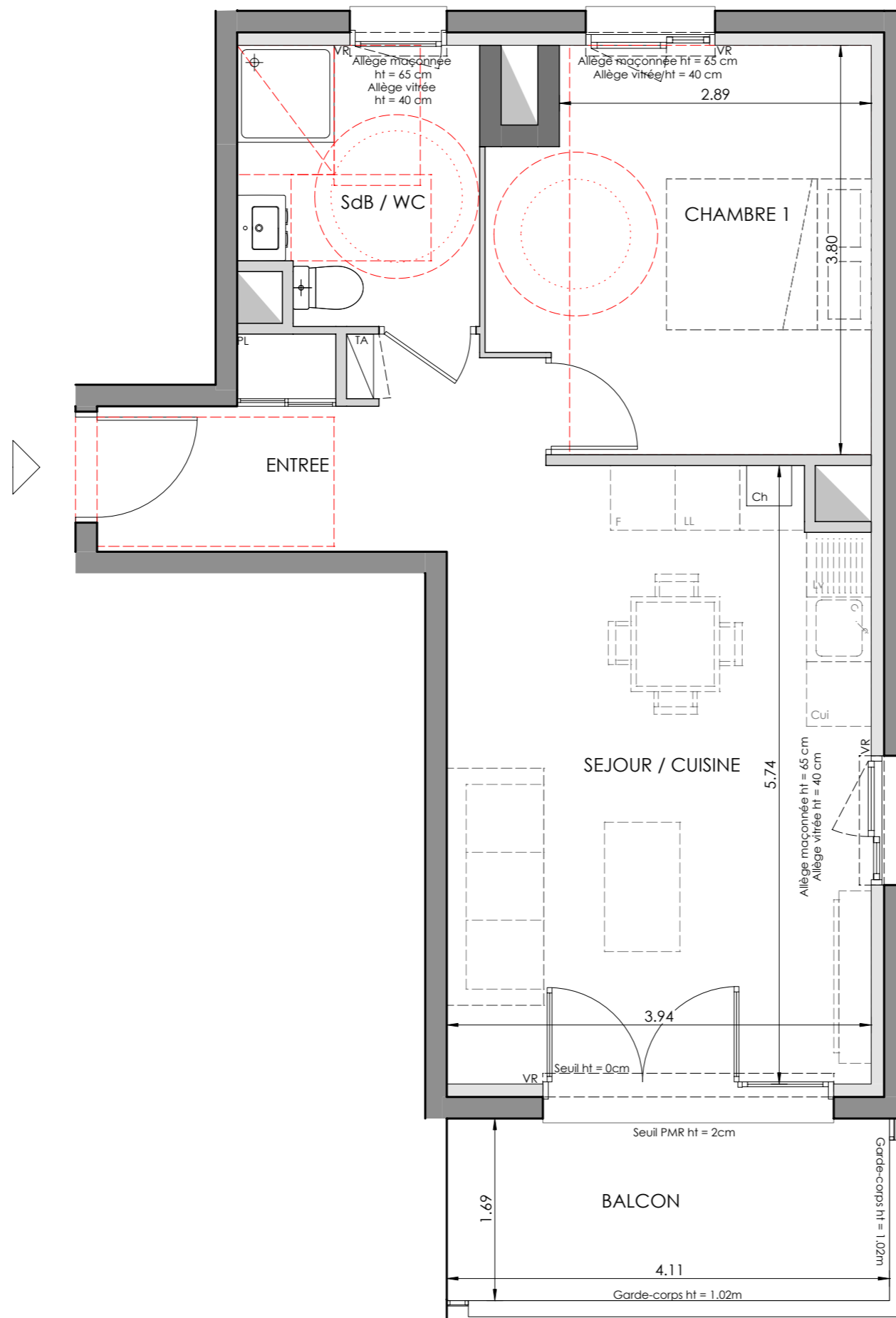


Plan de localisation

LES FLORALIES

3ème Étage Type: T2 N° lot: 302

Séjour / Cuisine	21.90 m ²
Chambre 1	12.40 m ²
Salle de Bain / WC	5.60 m ²
Entrée	6.80 m ²
SURFACE HABITABLE TOTALE	46.70 m²
Balcon	7.10 m ²



LEGENDE

TA	TABLEAU ABONNE		
EMPLACEMENTS ELEMENTS DE CUISINE :			
LL	LAVE-LINGE	Ch	CHAUDIERE
LV	LAVE-VAISSELLE	F	REFRIGERATEUR
CUI	PLAQUES CUISSON		
	FAUX-PLAFOND, SOFFITE		POTEAU
	CLOISON DEMONTABLE		RETOMBÉES POUTRE
	VOLETS ROULANTS		

Echelle		Date	23/04/2021	Indice	2
---------	--	------	------------	--------	---

ARCHITECTE :

ISIS Architecture & Urbanisme
5 Rue Taillefer
38400 St Martin d'Hères
Tel : 04.76.62.89.65
Web : <http://agence-isis.com>

